



www.facebook.com/khanhbinhfa

<https://shopee.vn/kbhandmade>

0905.199.590

HƯỚNG DẪN GHÉP RẬP

B66 - 9 tuổi; 130-135cm; 33-36kg;

dài áo 54 cm; dài quần 31 cm;

Rập dùng cho vải thun

* Hướng dẫn in:

- Chọn máy in -> chọn giấy A4 -> chọn tỷ lệ (Scaling): 100%

- Chọn Auto-Center

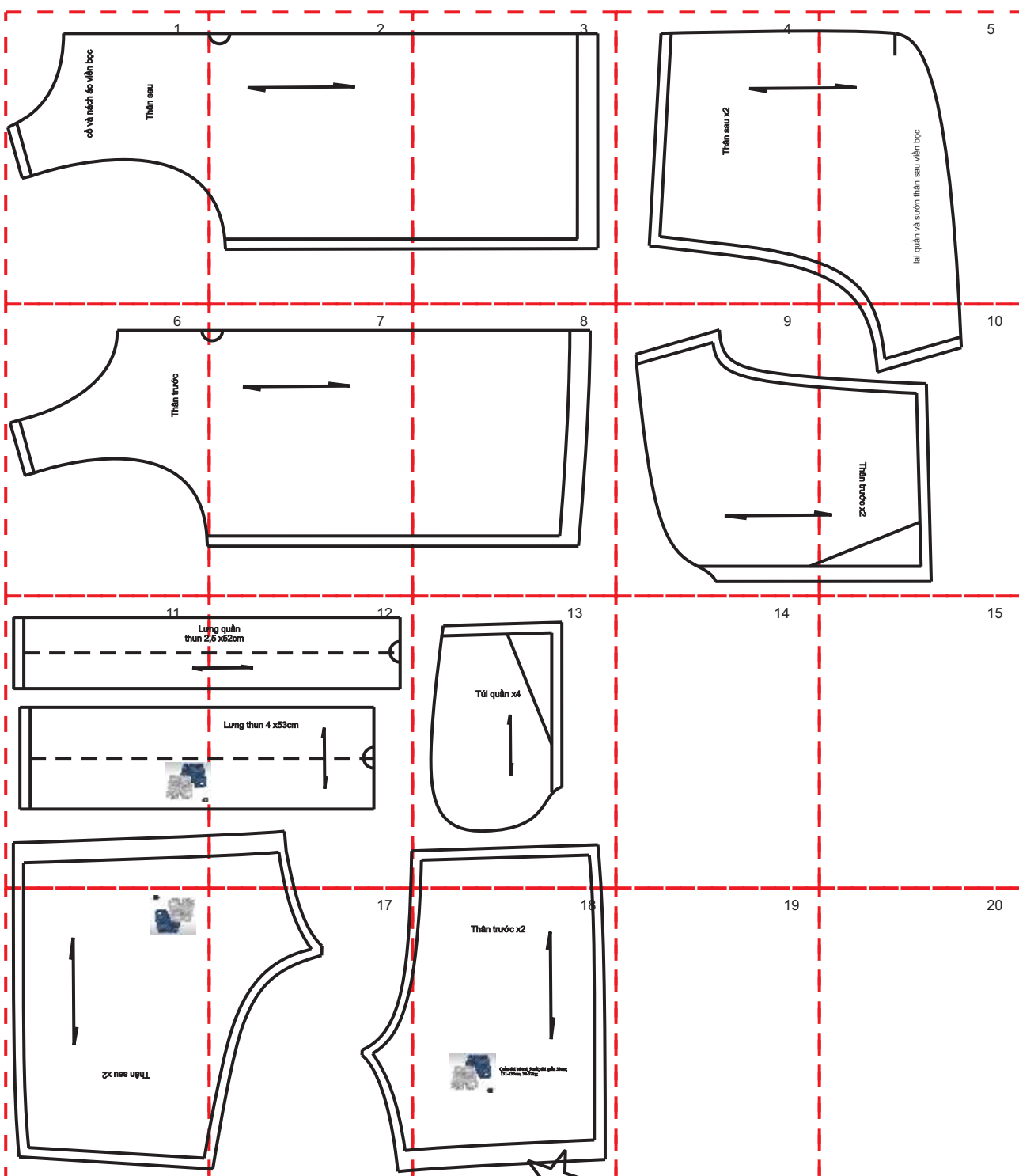
* Chú ý:

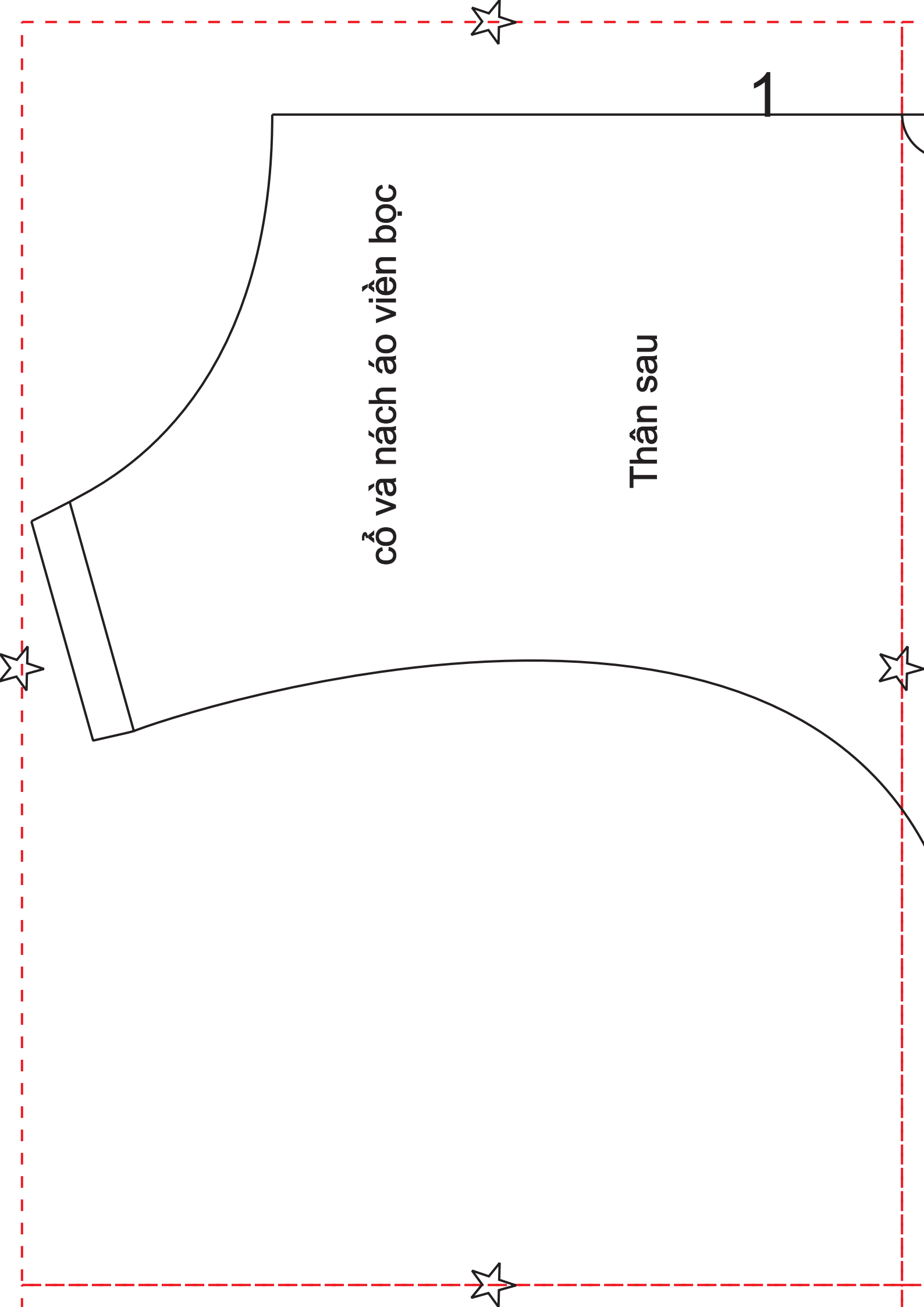
- Tất cả các rập đã chừa đường may 0.5cm,
gấu áo và quần 2cm, cổ và nách viền

2cm



: Ký hiệu vải gấp đôi

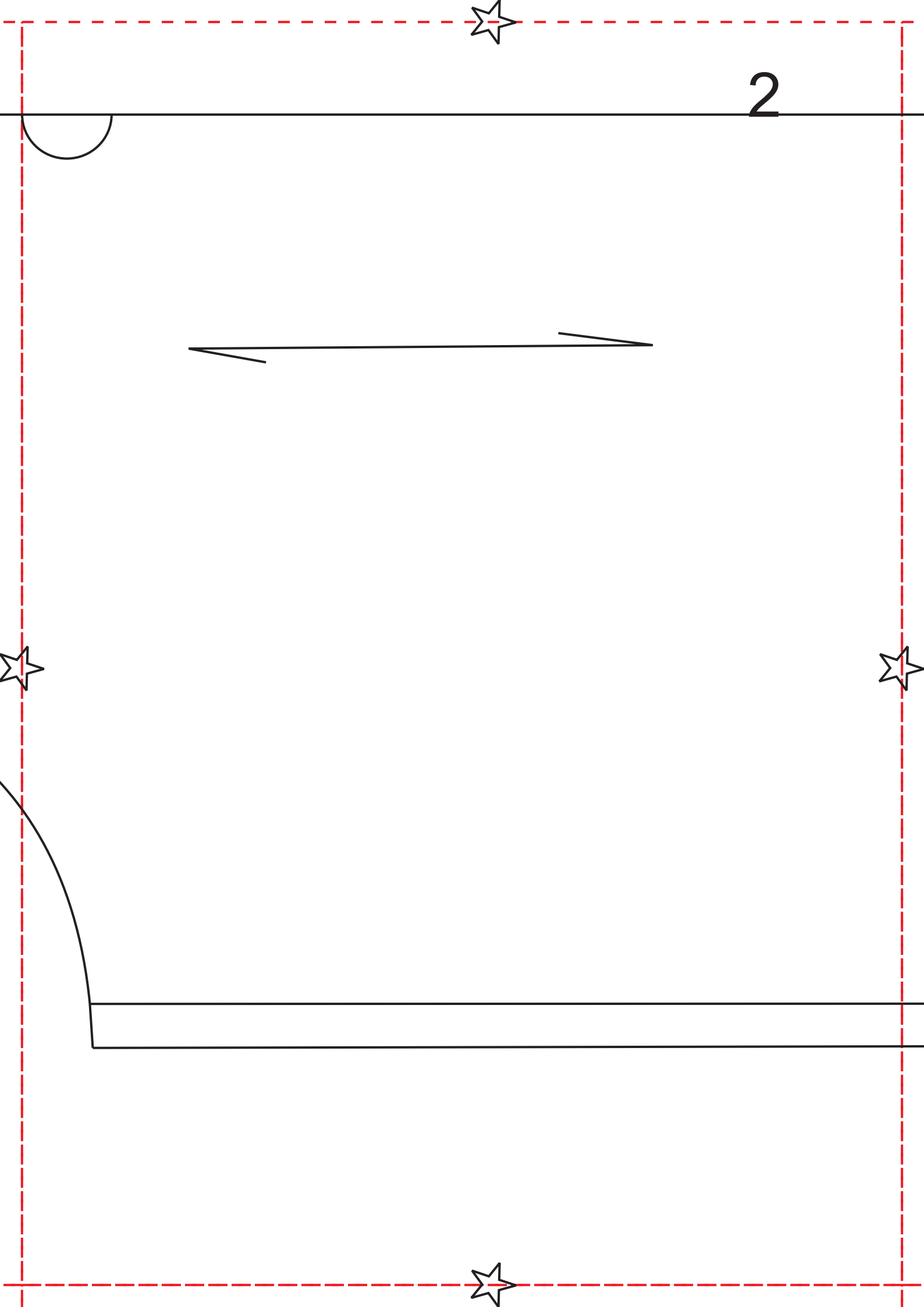




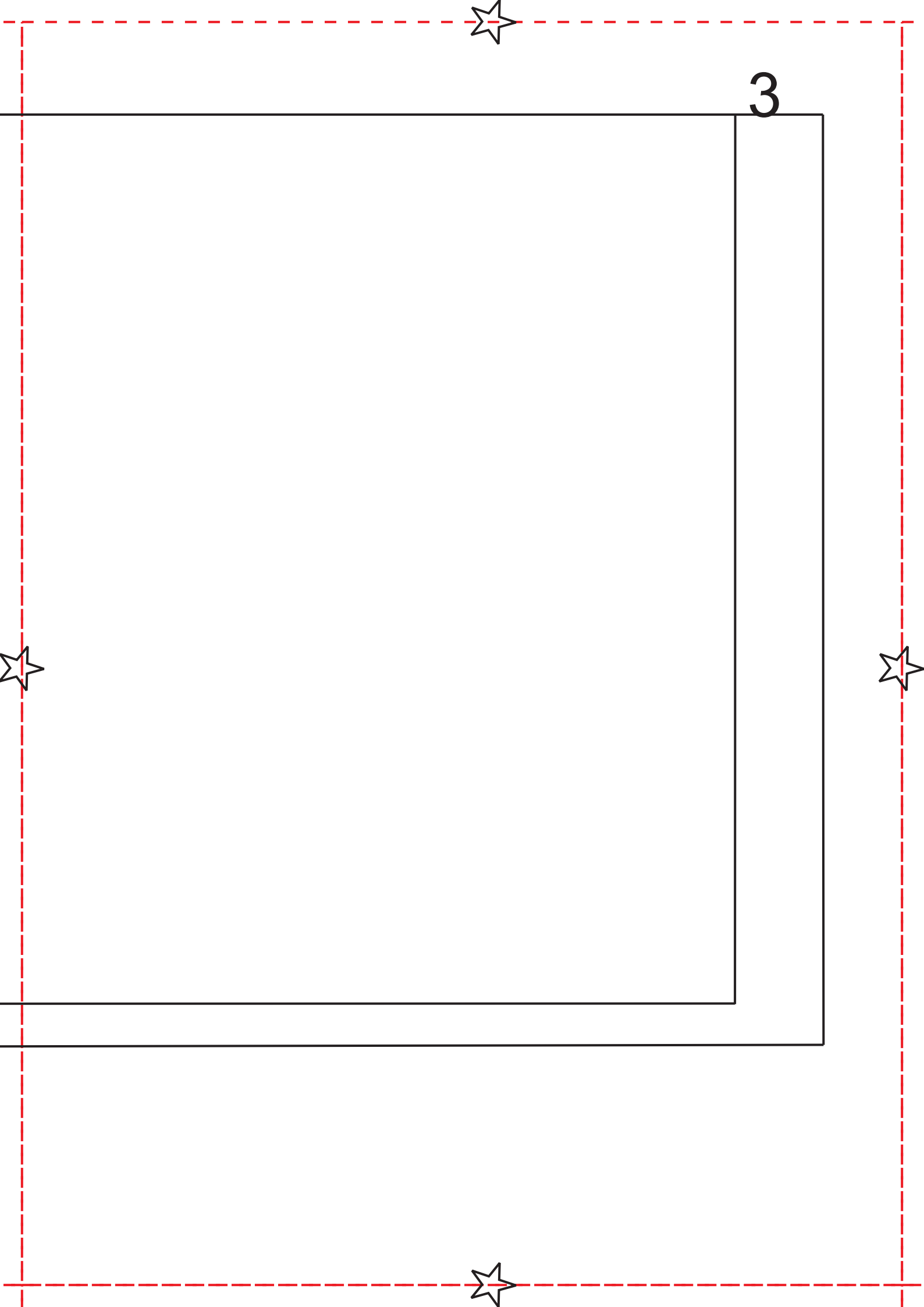
Thân sau

cổ và nách áo viền bọc

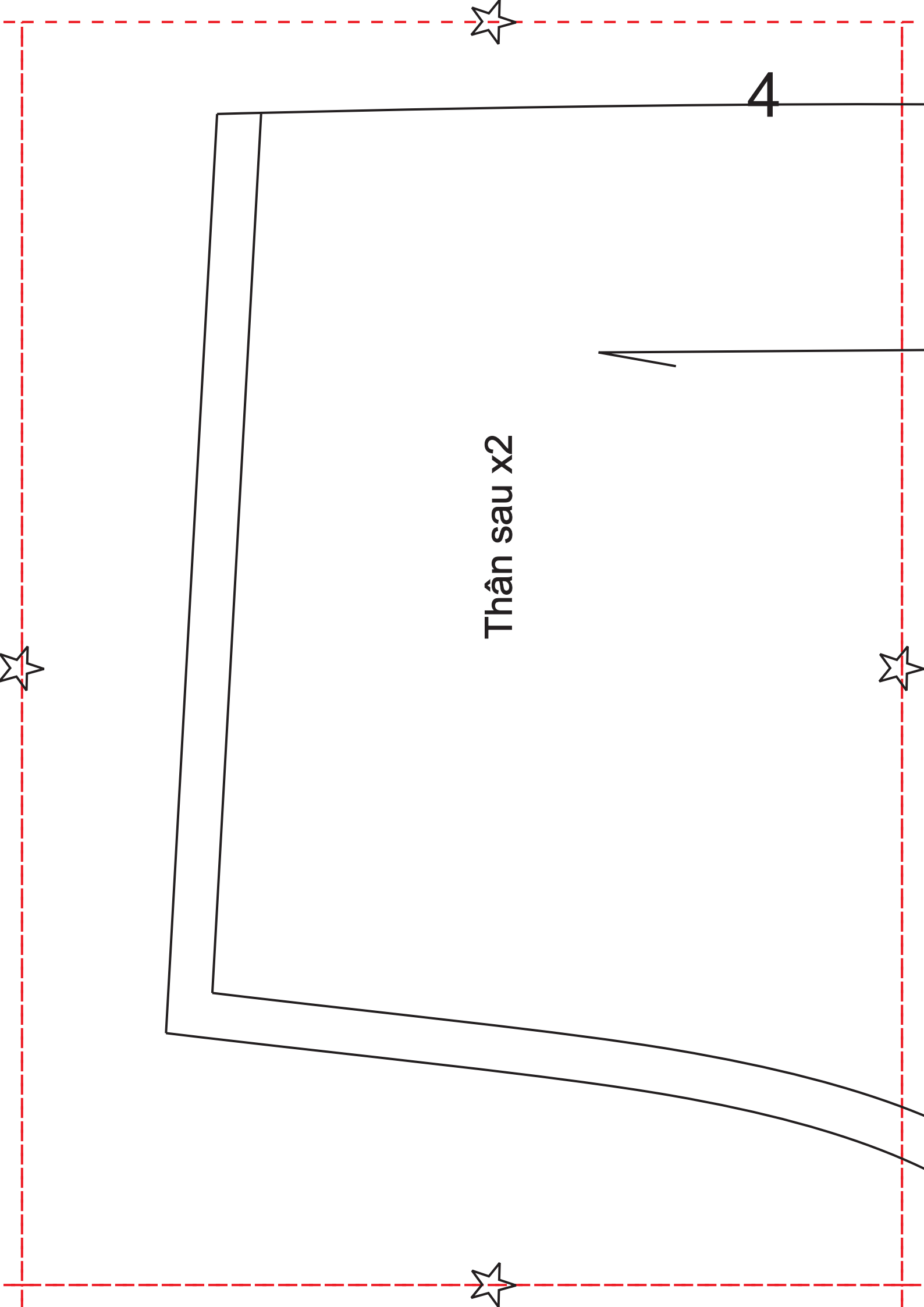
1



2

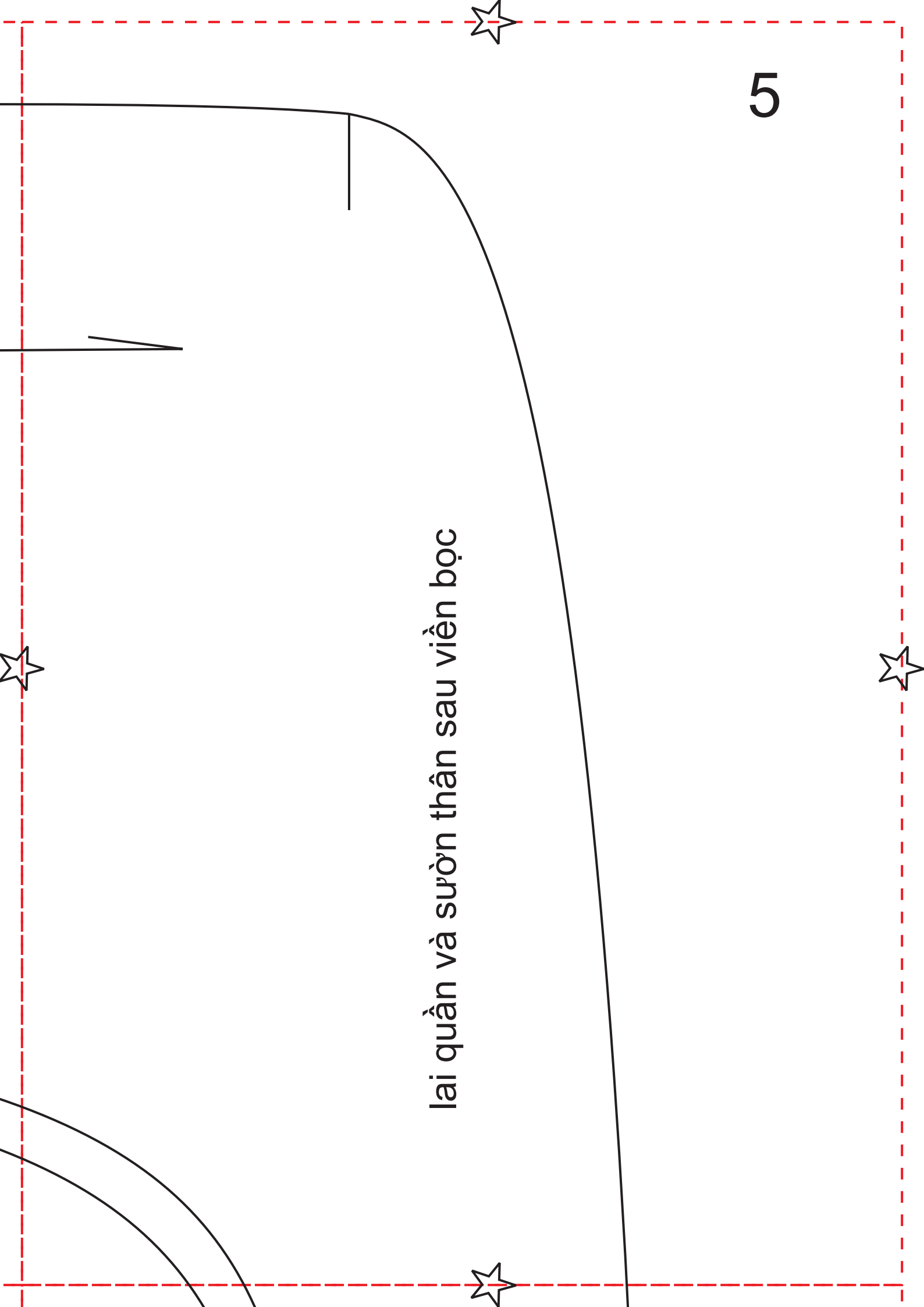


3



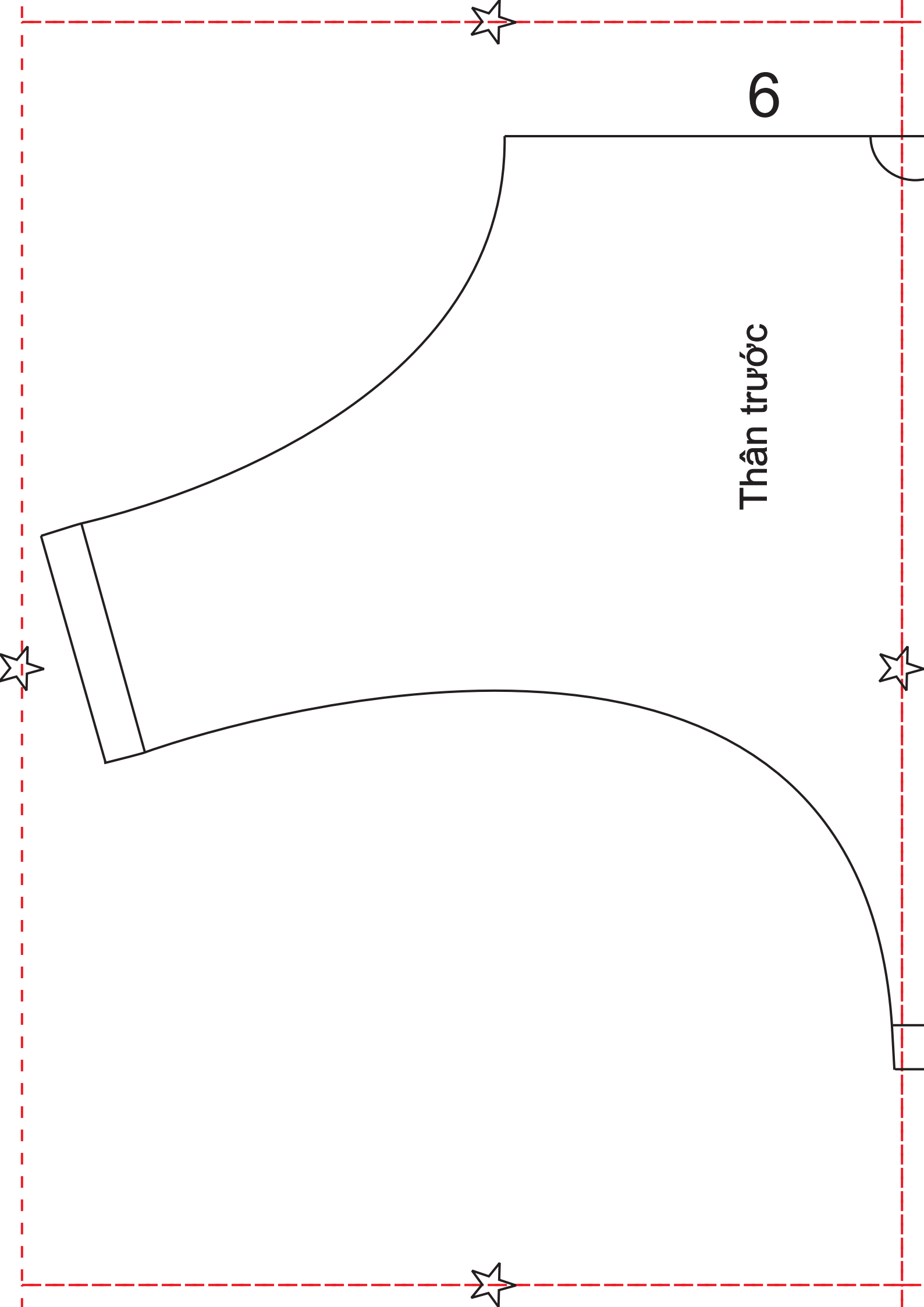
Thân sau x2

4



lại quần và sườn thân sau viền bọc

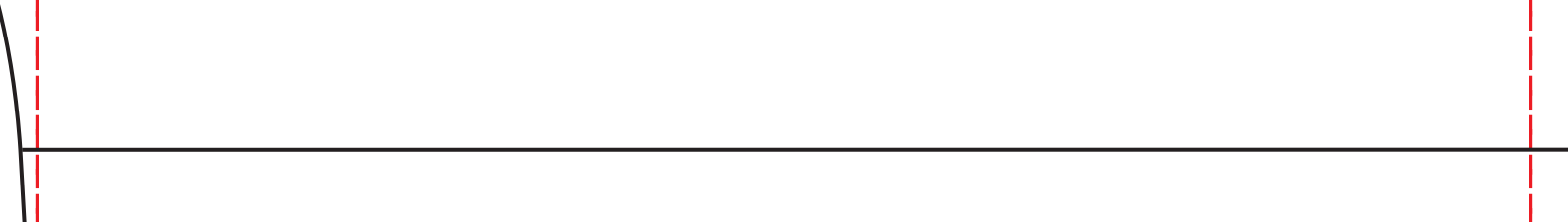
5

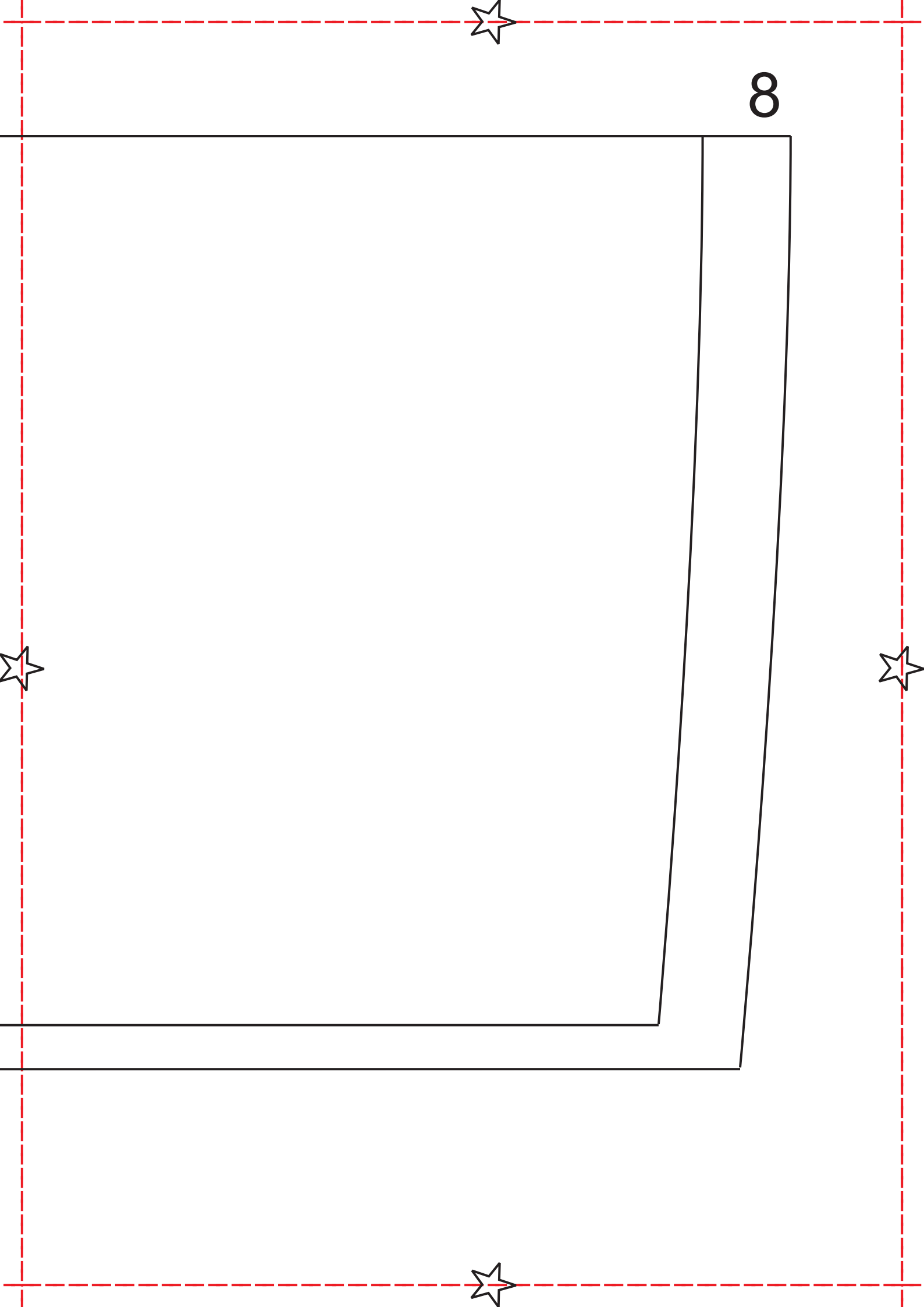


Thân trước

6

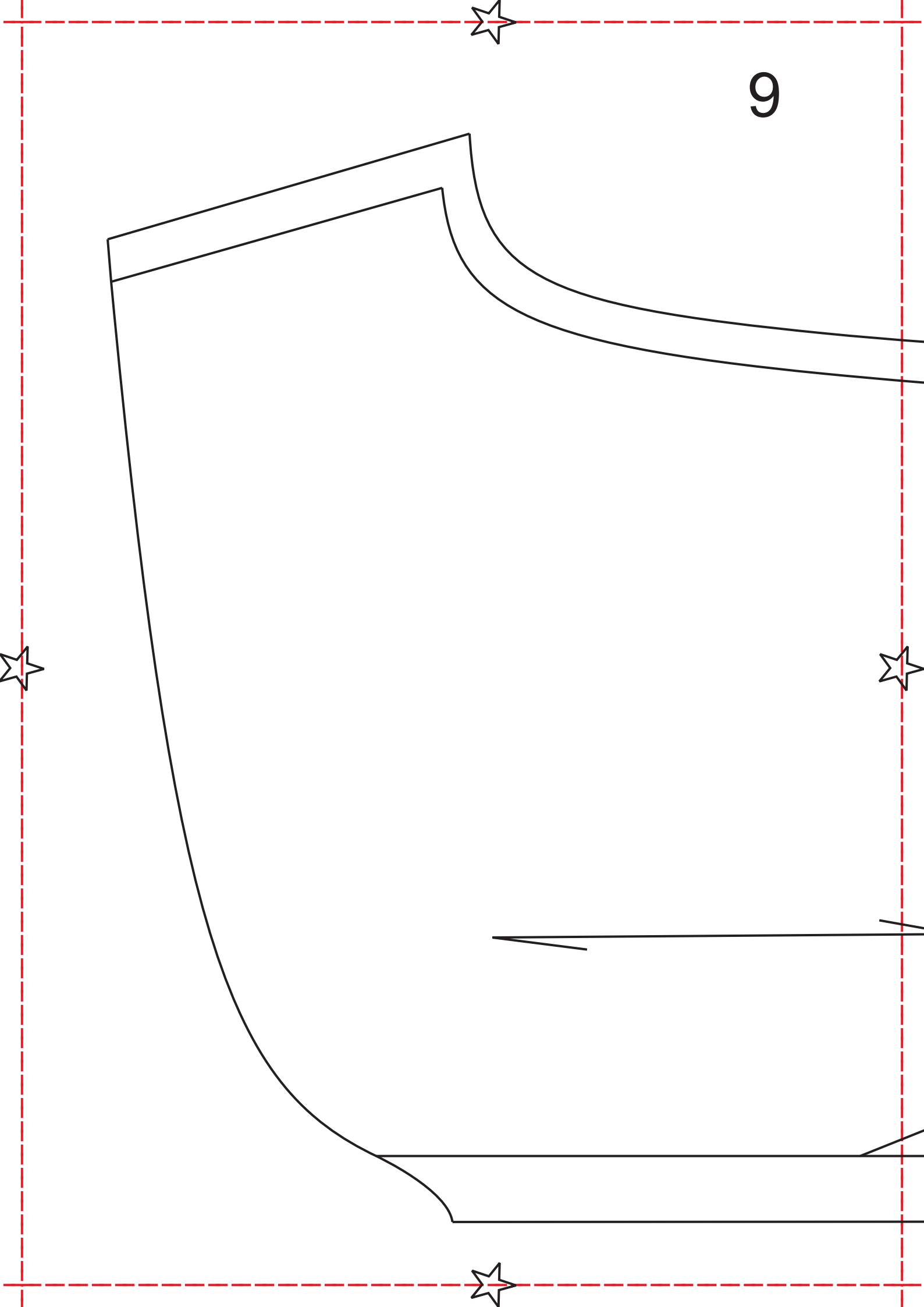
7





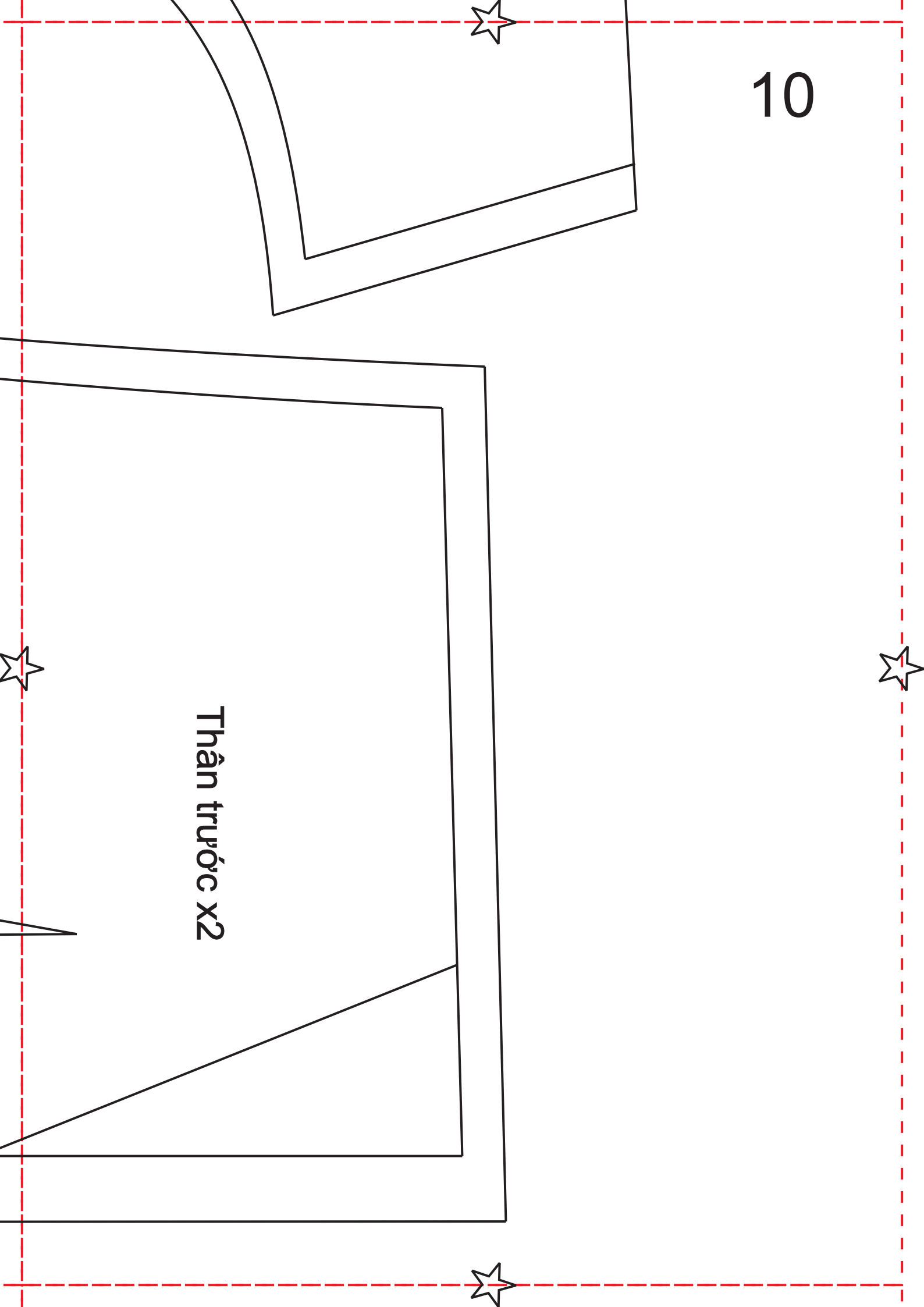
8

9



10

Thân trước x2





11

Lưu
thun 2,5



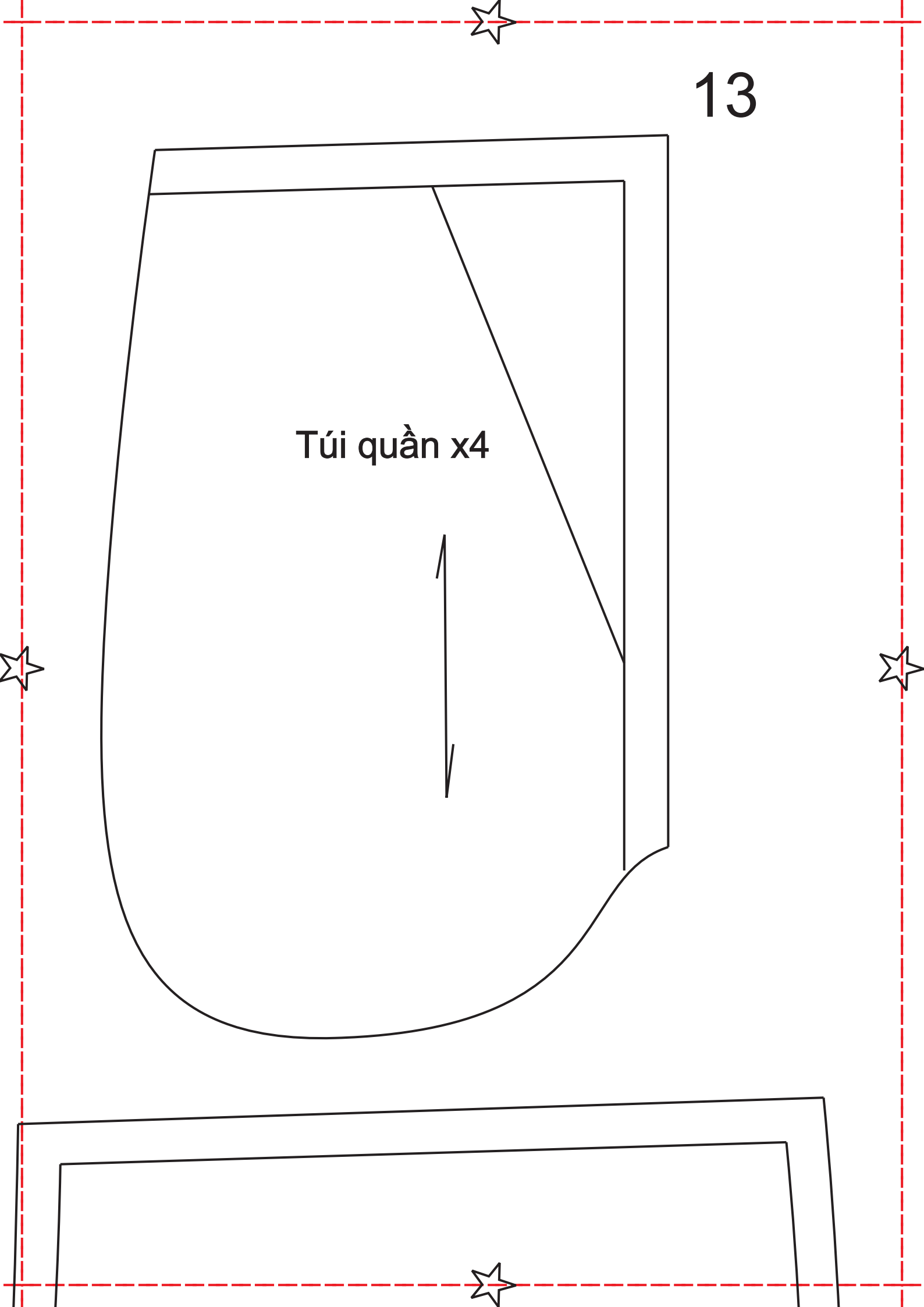
Lưng quần
2,5 x 52cm

12

Lưng thun 4 x 53cm

13

Túi quần x4

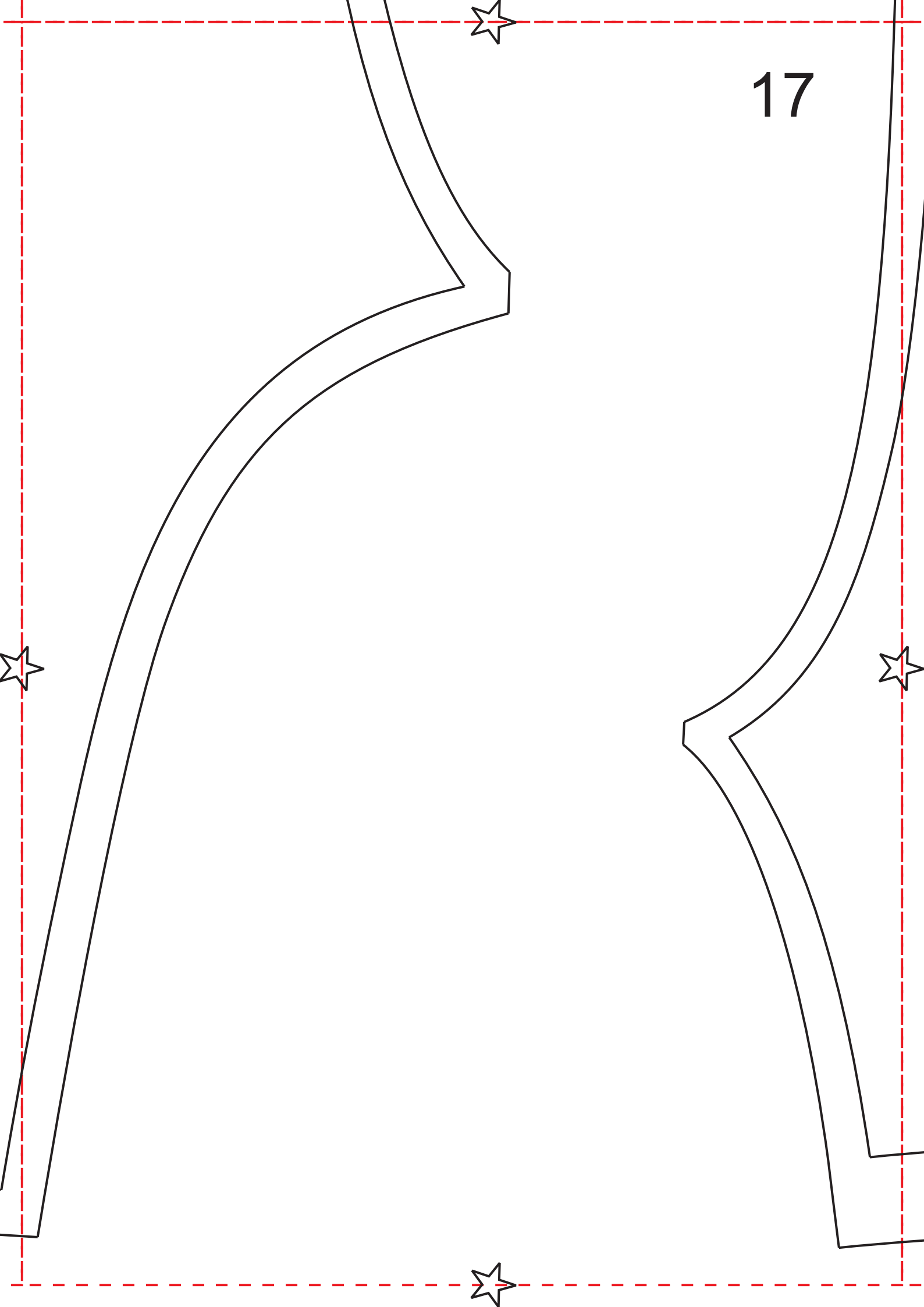




Thân sau x2



17



18

Thân trước x2



Quần đùi bé trai_9tuổi; dài quần 33cm;
131-135cm; 34-37kg;