



www.facebook.com/khanhbinhf

<https://shopee.vn/kbhandmade>

0905.199.590

HƯỚNG DẪN GHÉP RẬP

B66 - 8 tuổi; 125-130cm; 28-33kg;

dài áo 51 cm; dài quần 30 cm;

Rập dùng cho vải thun

* Hướng dẫn in:

- Chọn máy in -> chọn giấy A4 -> chọn tỷ lệ (Scaling): 100%

- Chọn Auto-Center

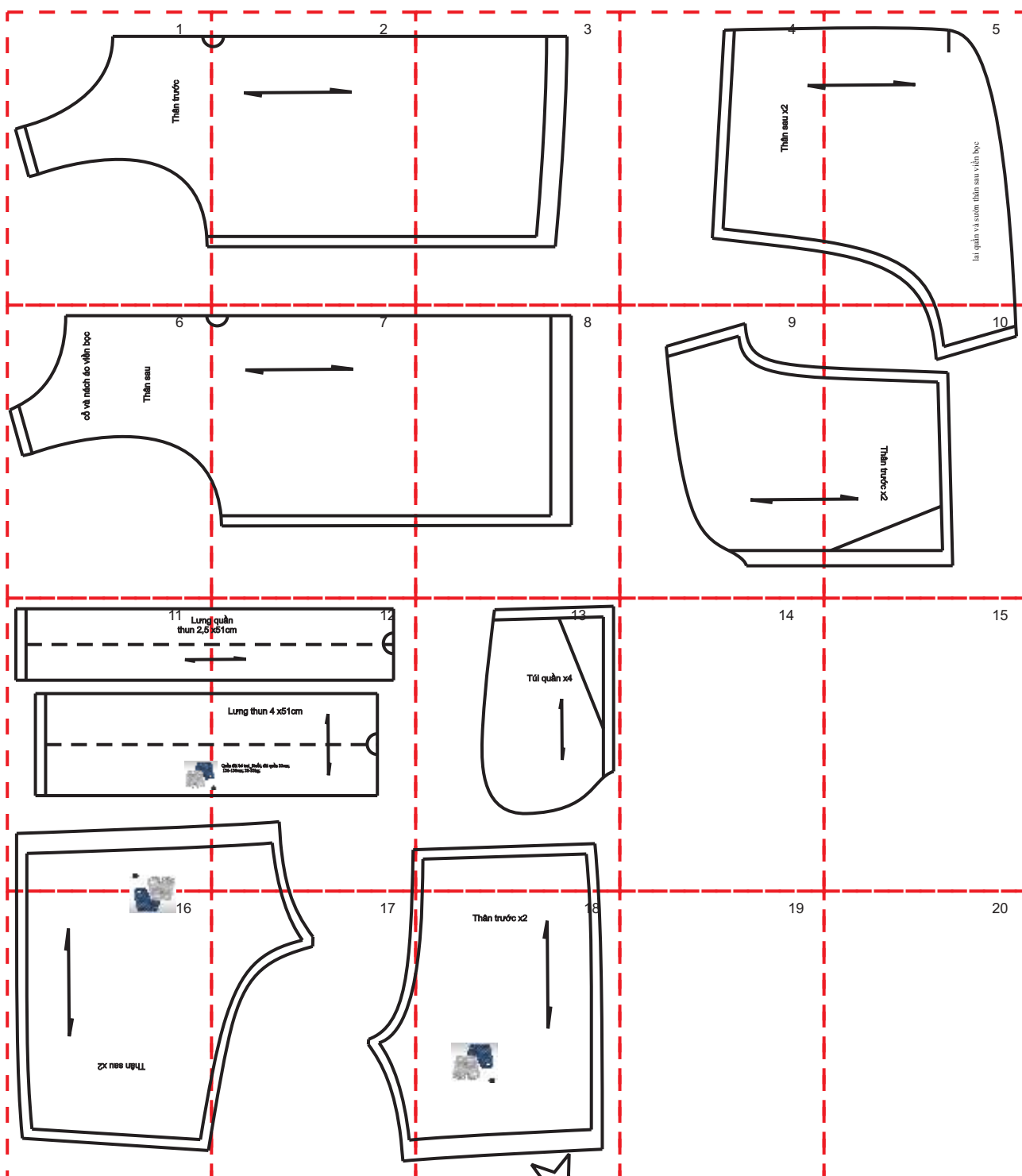
* Chú ý:

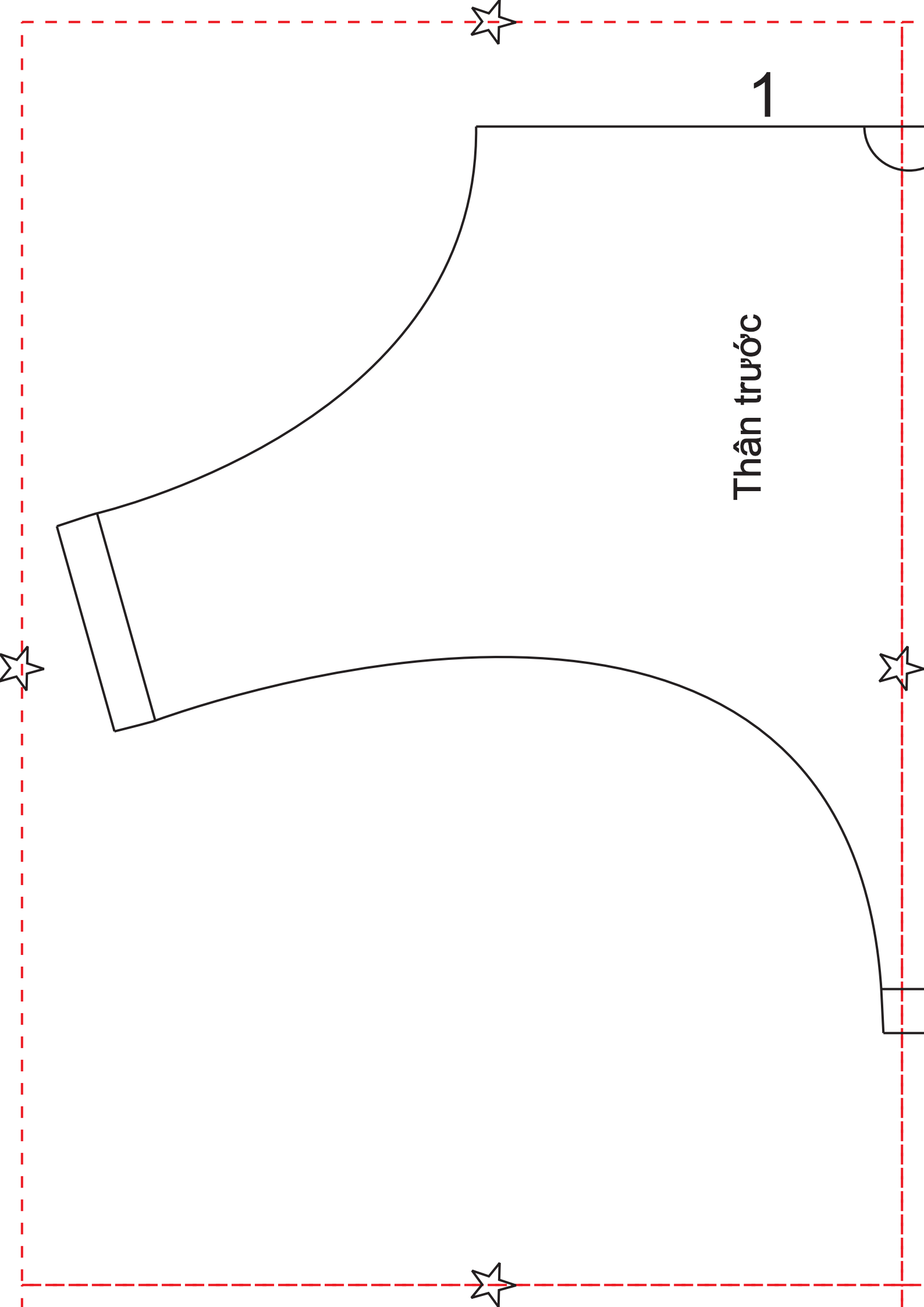
- Tất cả các rập đã chừa đường may 0.5cm,
gấu áo và quần 2cm, cổ và nách viền

2cm



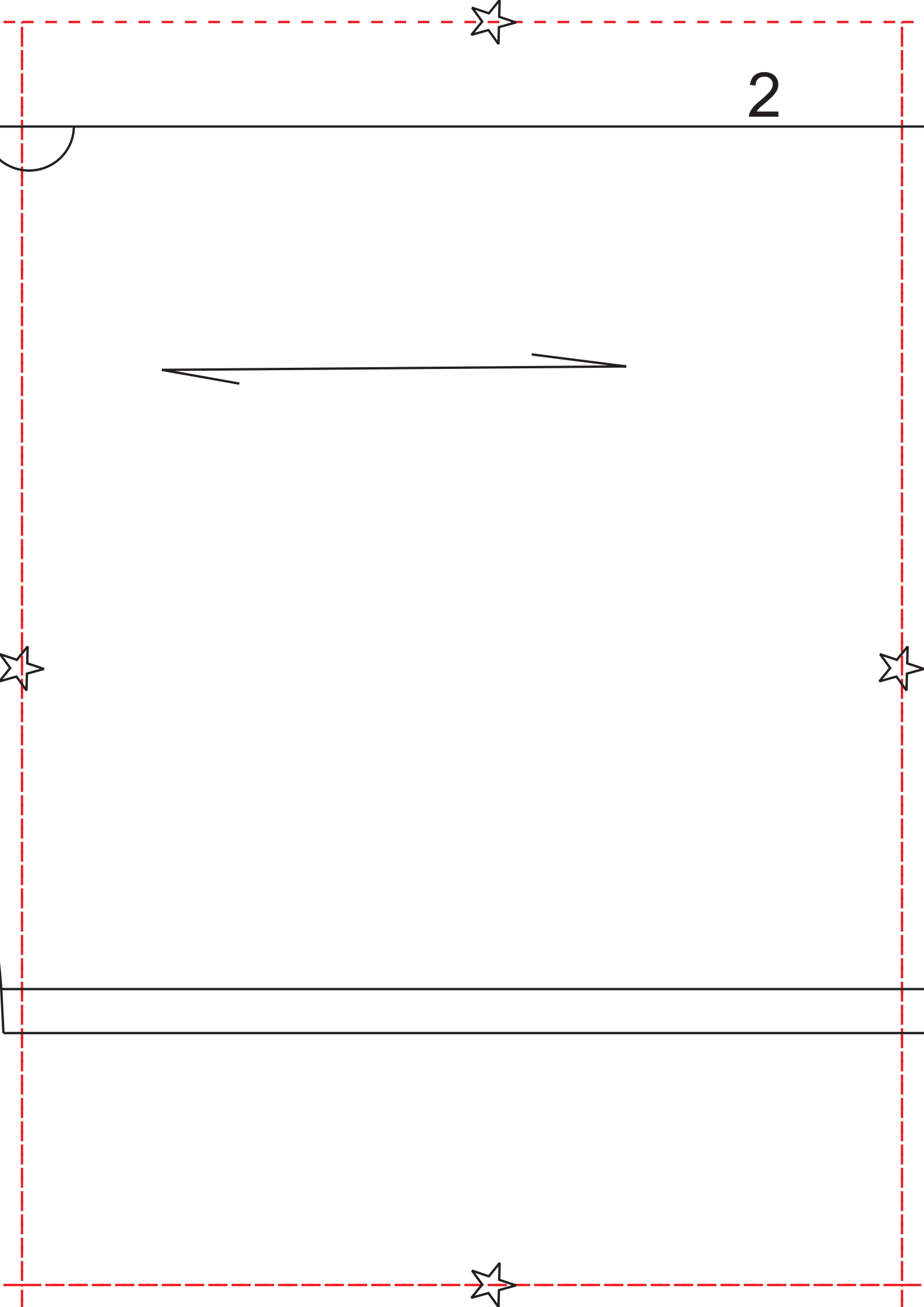
: Ký hiệu vải gấp đôi

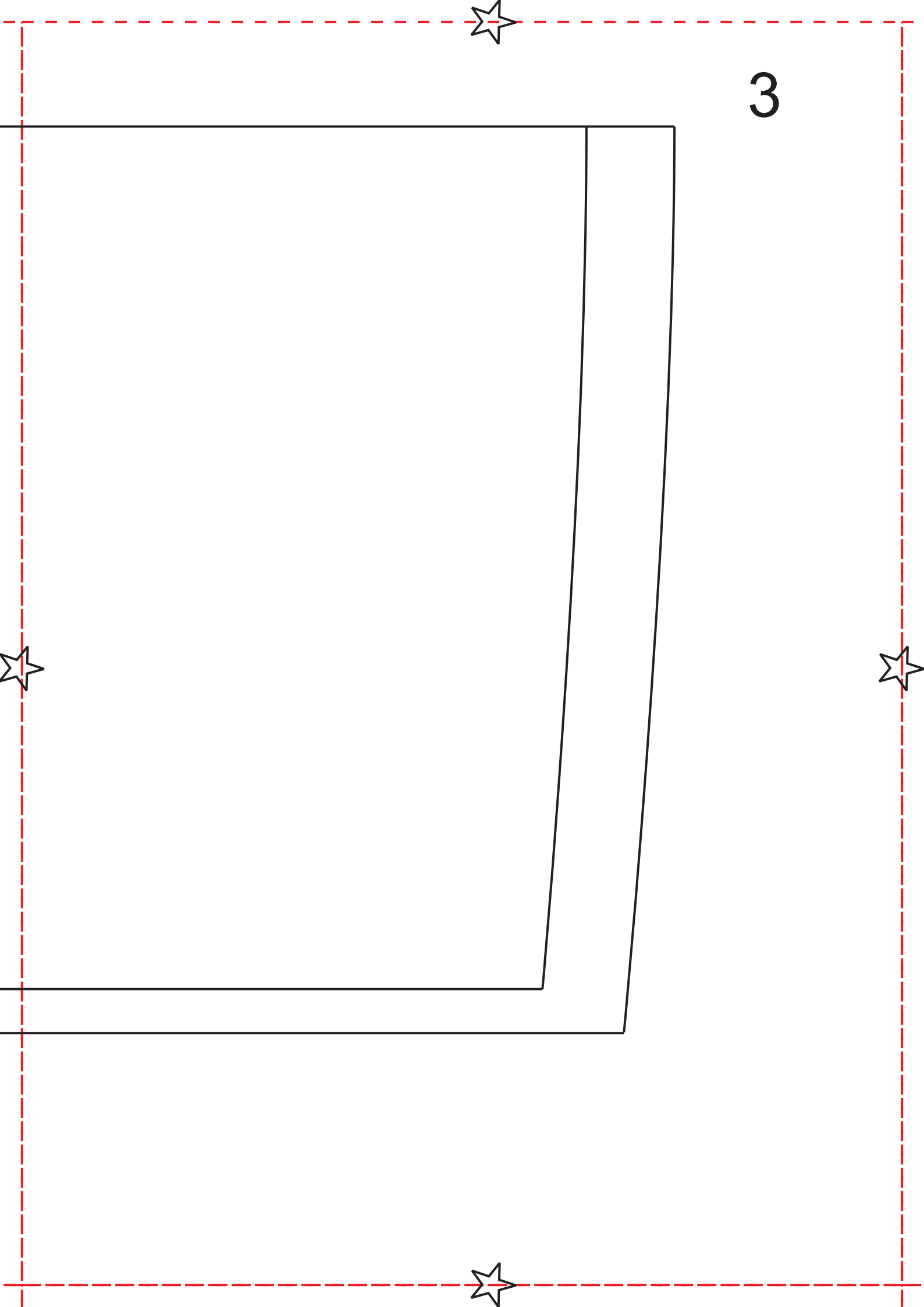




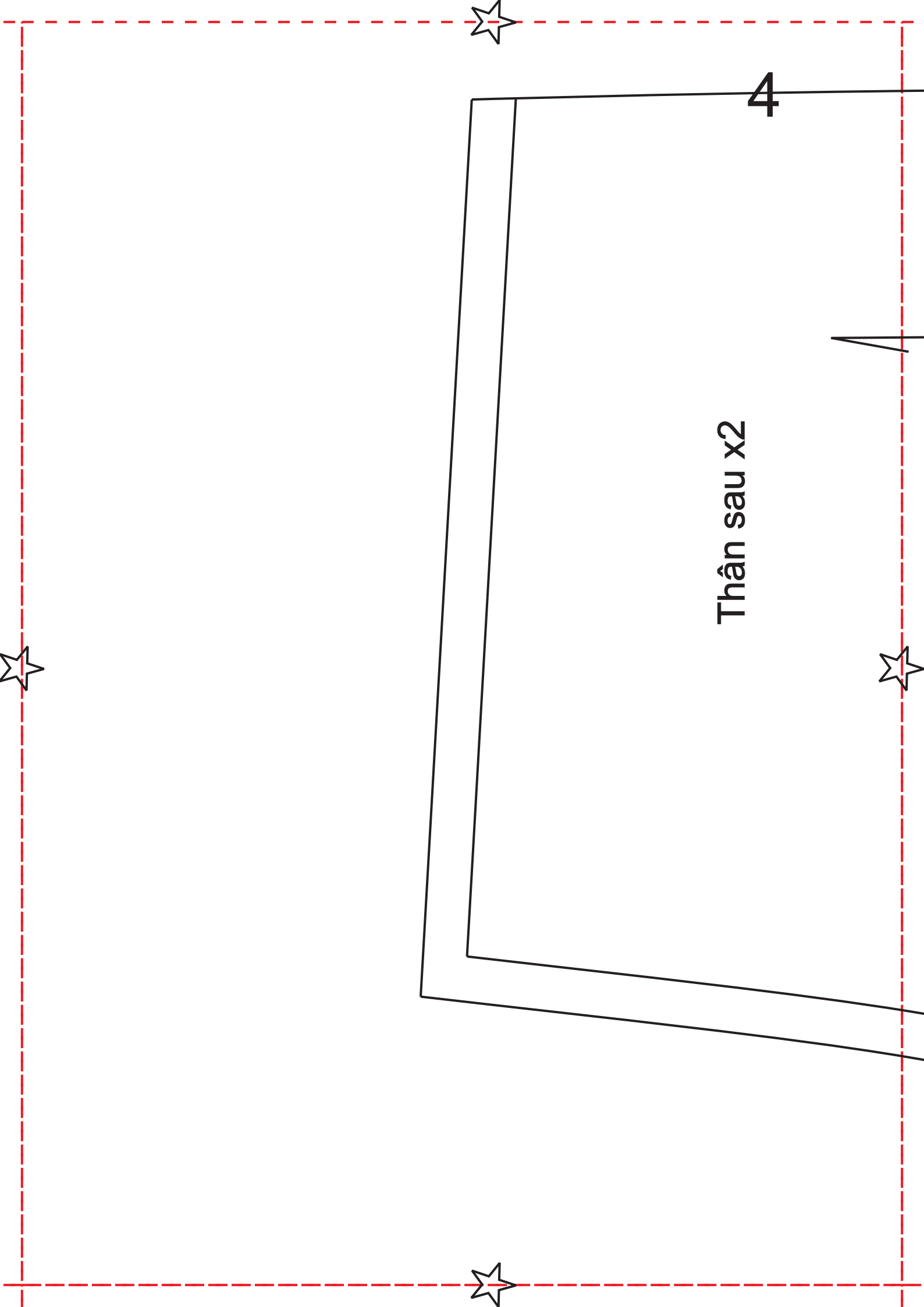
Thân trước

1



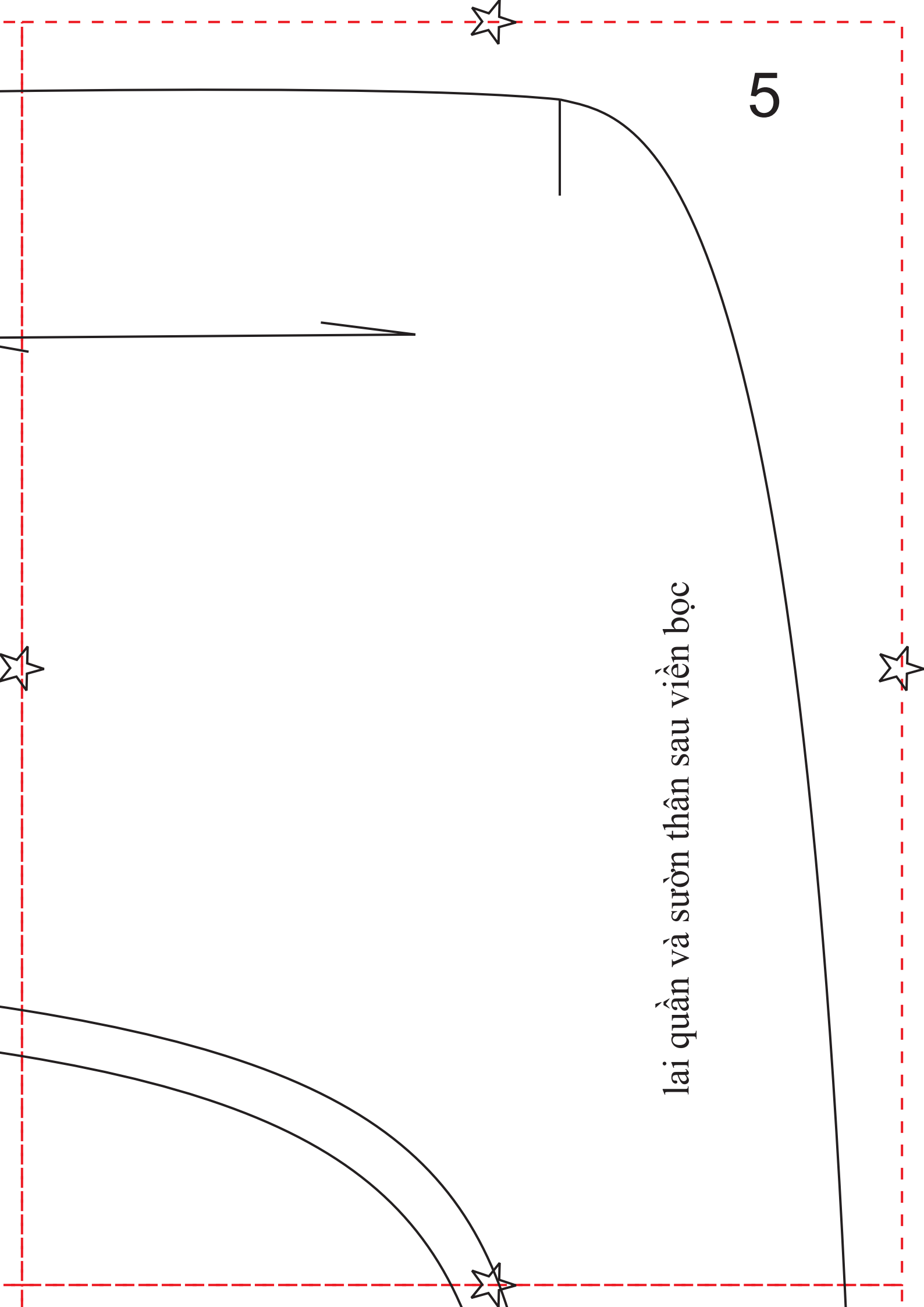


3



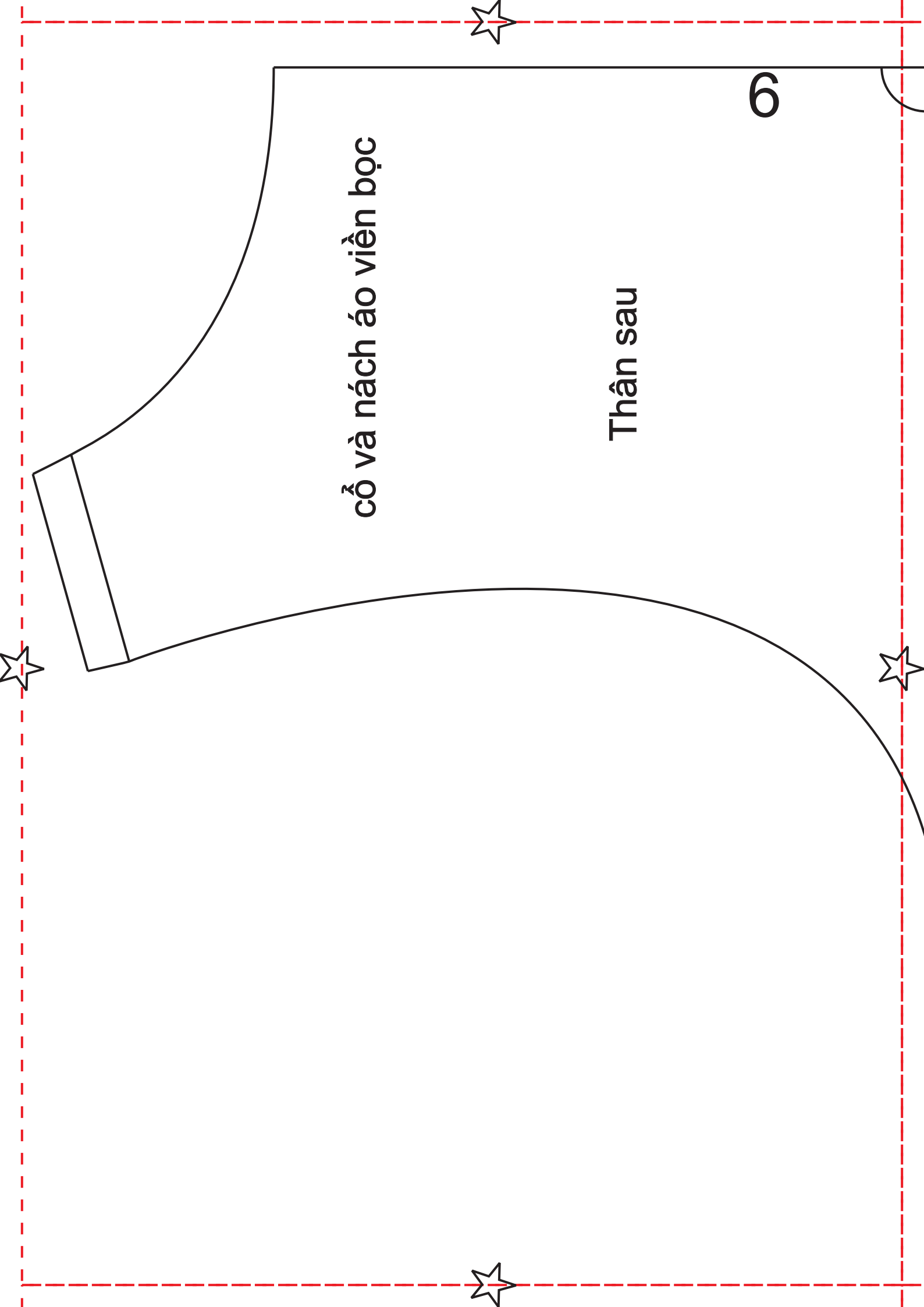
Thân sau x2

4



lái quần và sườn thân sau viền bọc

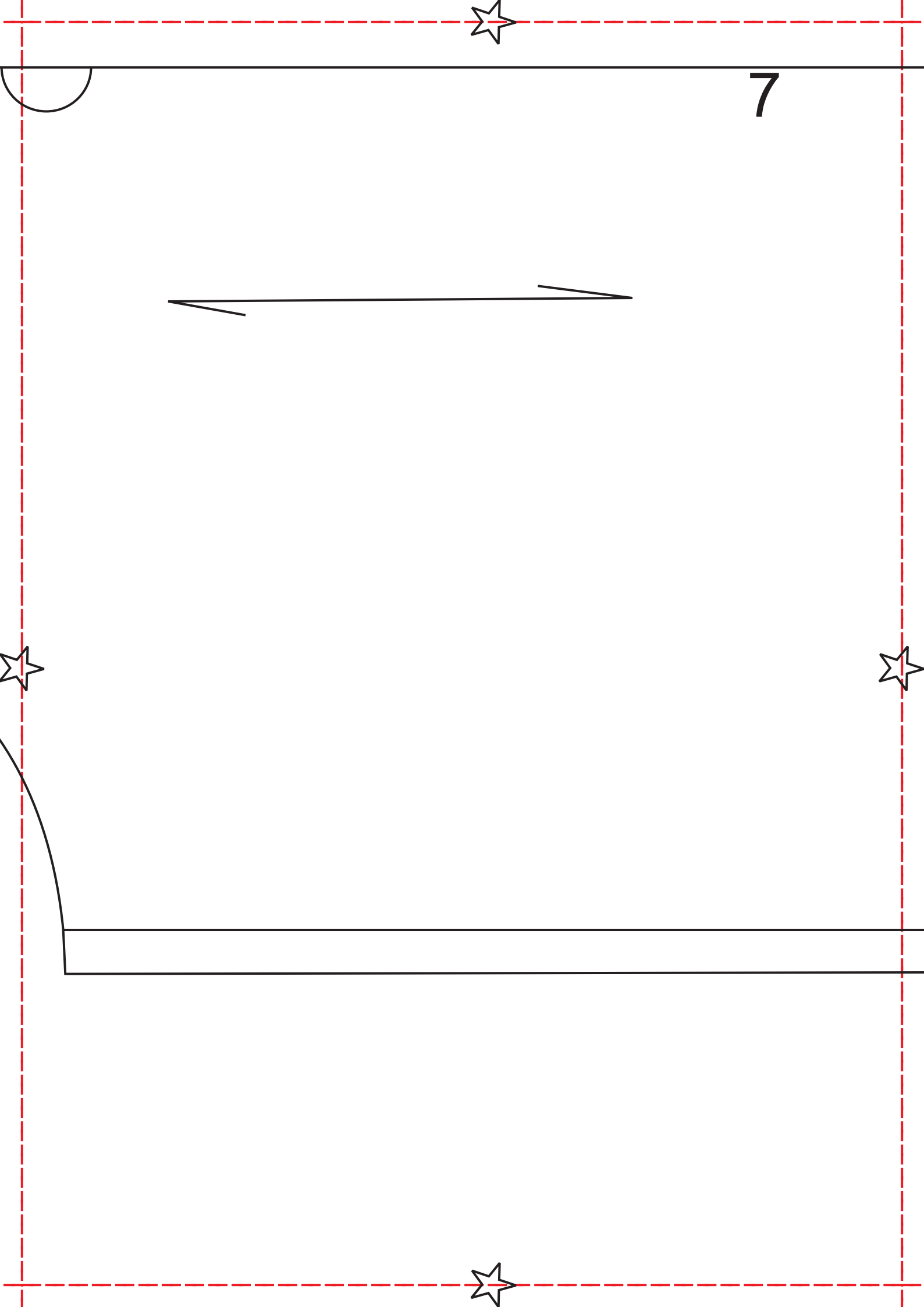
5

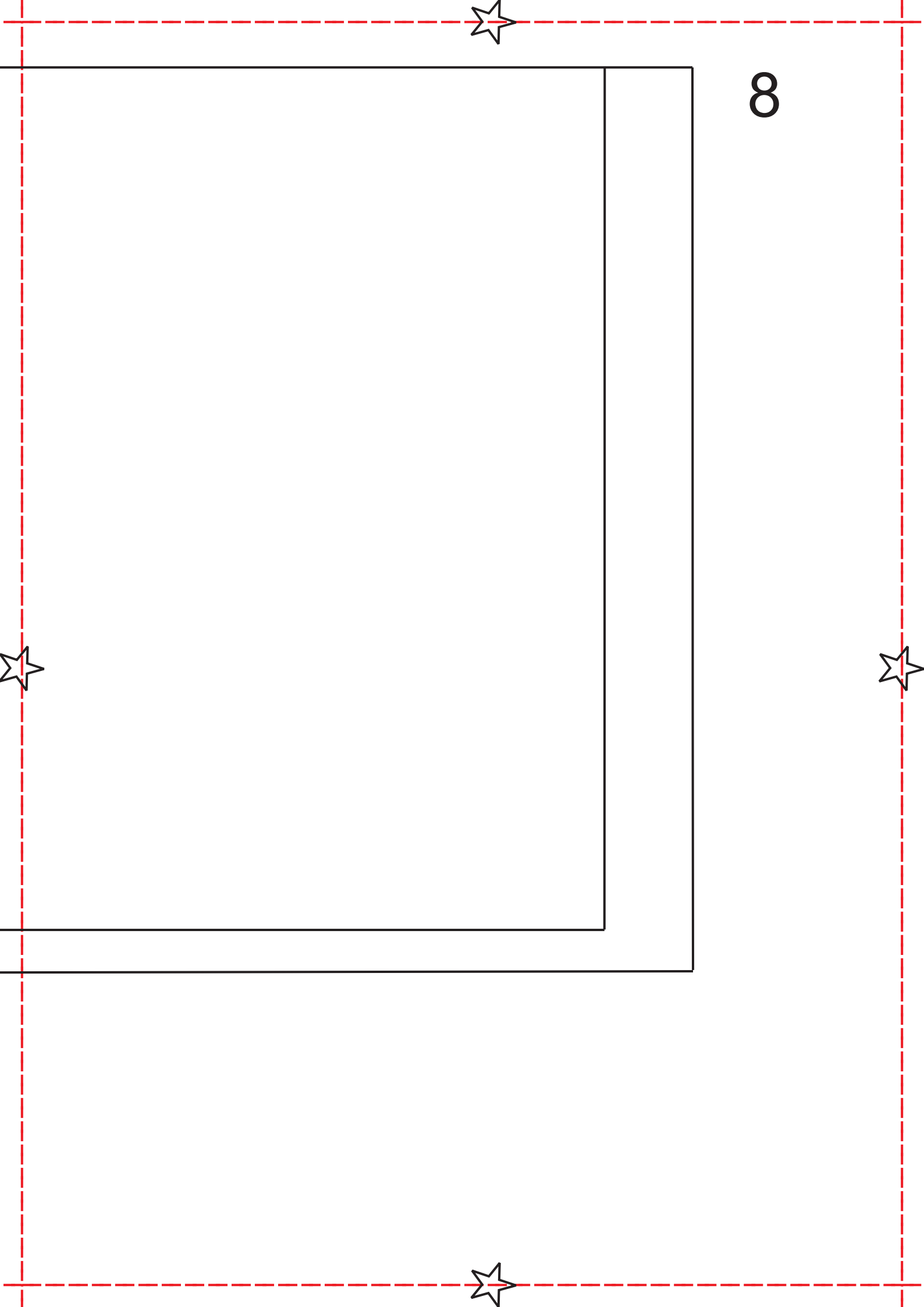


cổ và nách áo viền bọc

Thân sau

6





8

9



10

Thân trước x2





11 Lưng c
thun 2,5 x



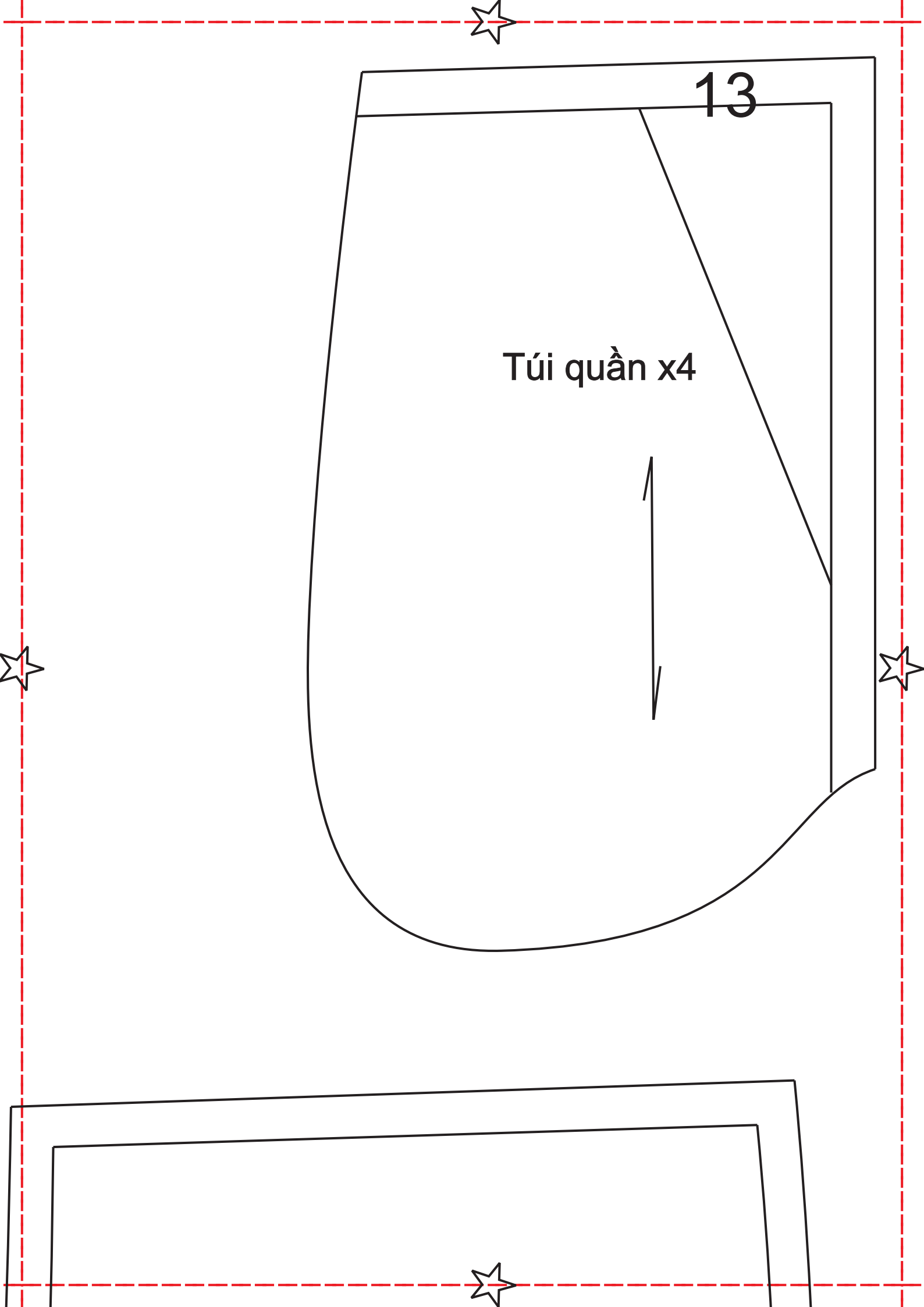
g quần
5 x51cm

12

Lưng thun 4 x51cm

Quần đùi bé trai 8tuổi; dài quần 32cm;
126-130cm; 28-33kg;







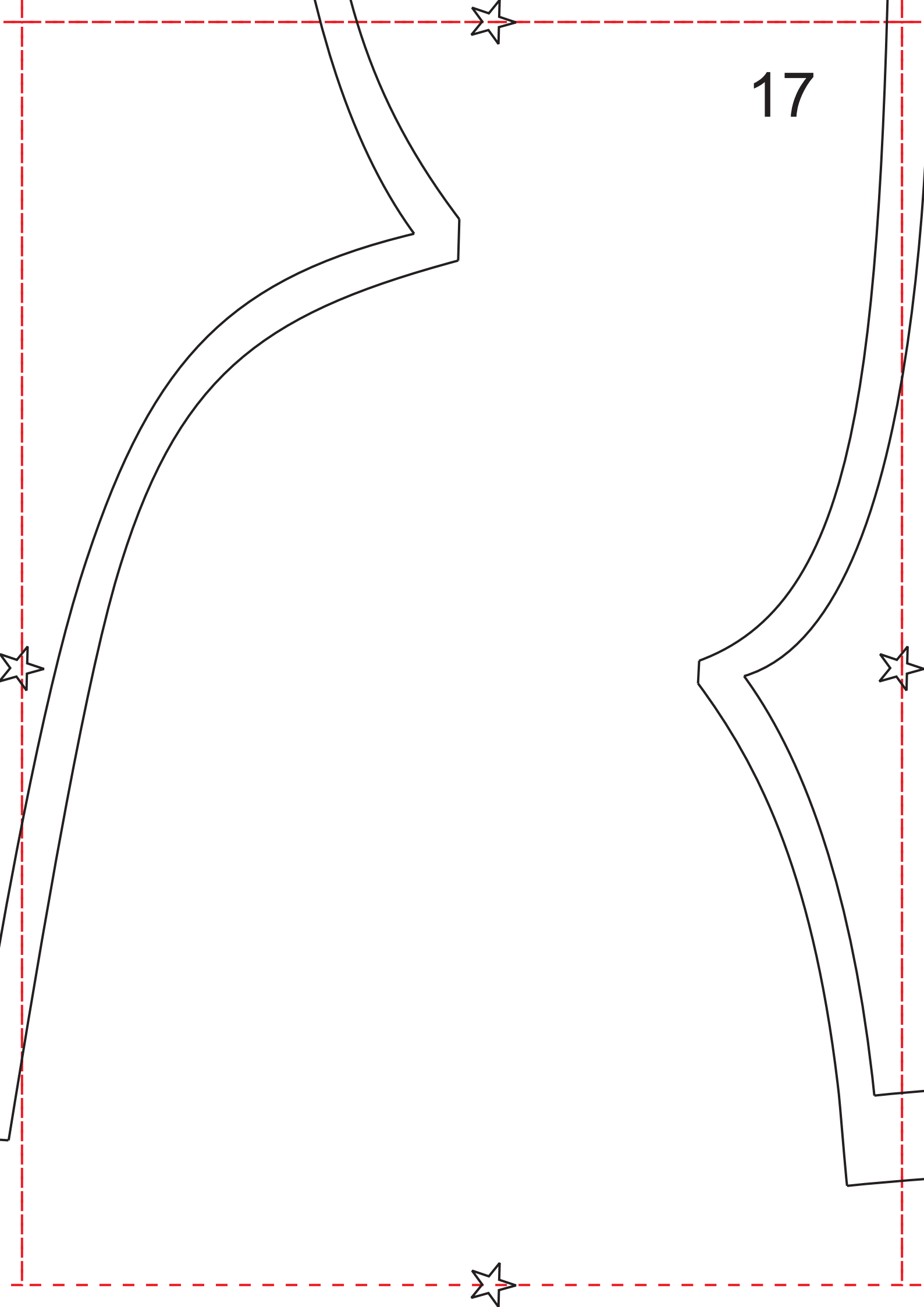
16



Thân sau x2



17



18

Thân trước x2

