



www.facebook.com/khanhbinhfa

<https://shopee.vn/kbhandmade>

0905.199.590

HƯỚNG DẪN GHÉP RẬP

B66 - 2 tuổi; 80-88cm; 10-13kg;

dài áo 36 cm; dài quần 24 cm;

Rập dùng cho vải thun

* Hướng dẫn in:

- Chọn máy in -> chọn giấy A4 -> chọn tỷ lệ (Scaling): 100%

- Chọn Auto-Center

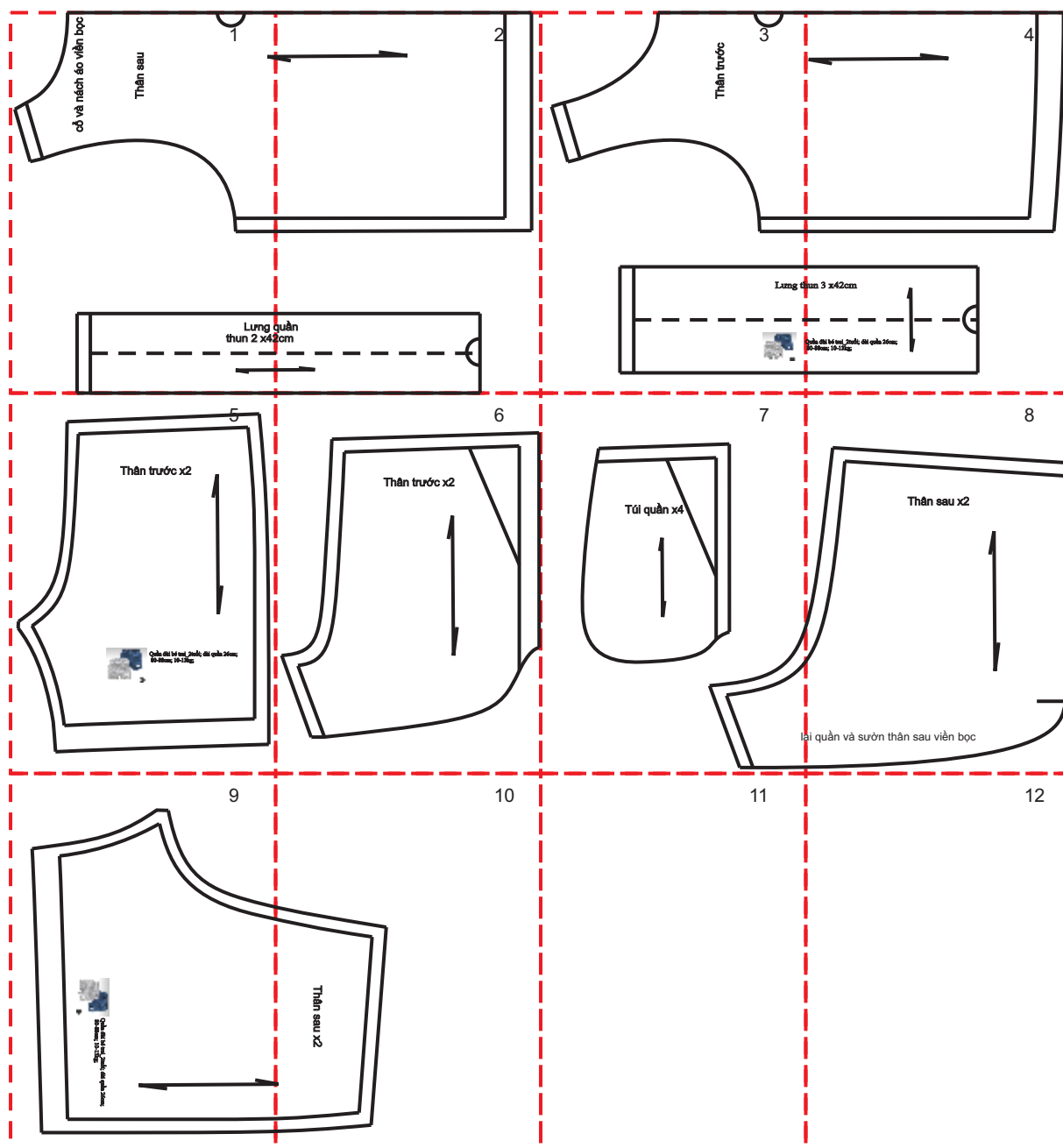
* Chú ý:

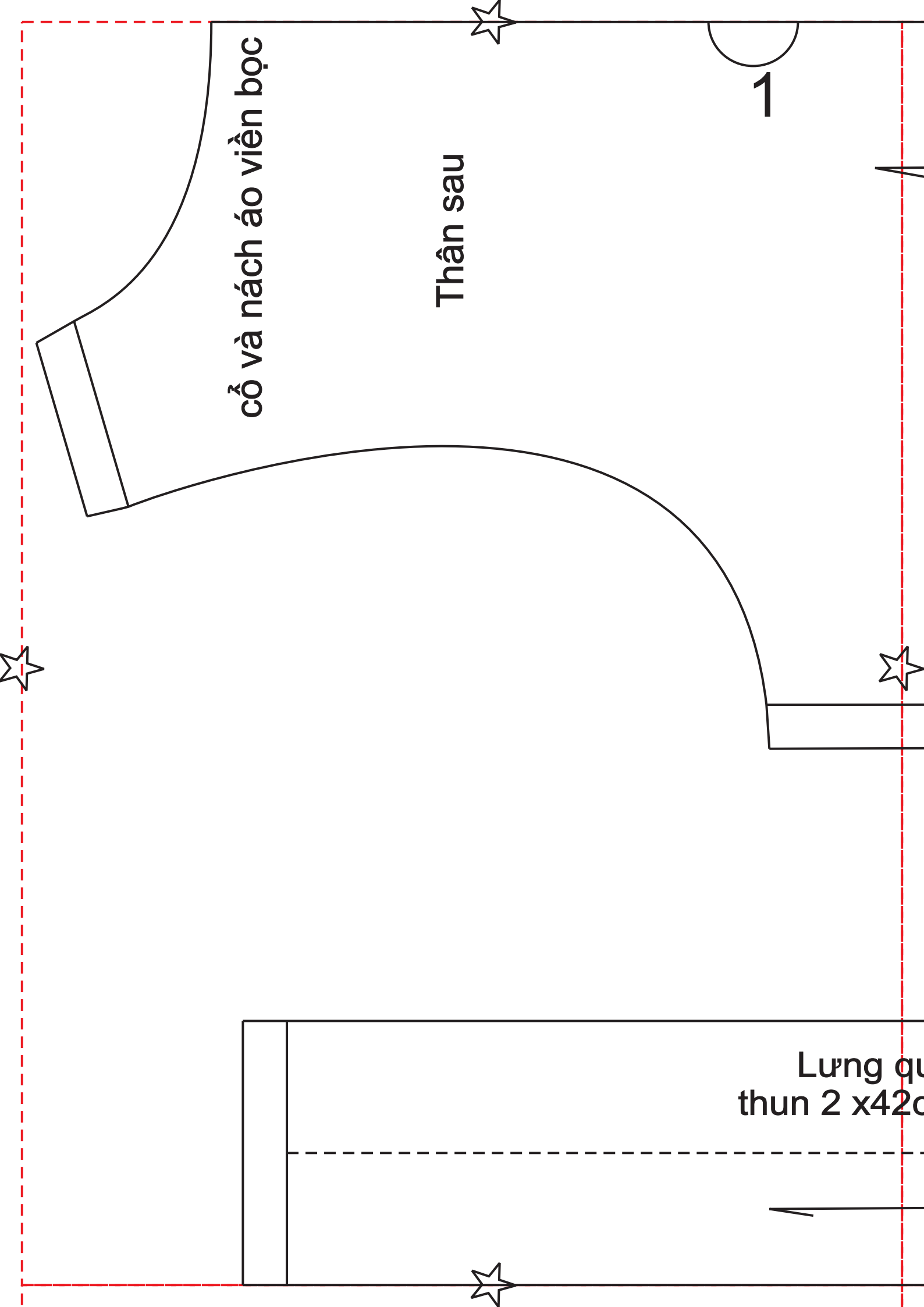
- Tất cả các rập đã chừa đường may 0.5cm,
gấu áo và quần 2cm, cổ và nách viền

2cm



: Ký hiệu vải gấp đôi



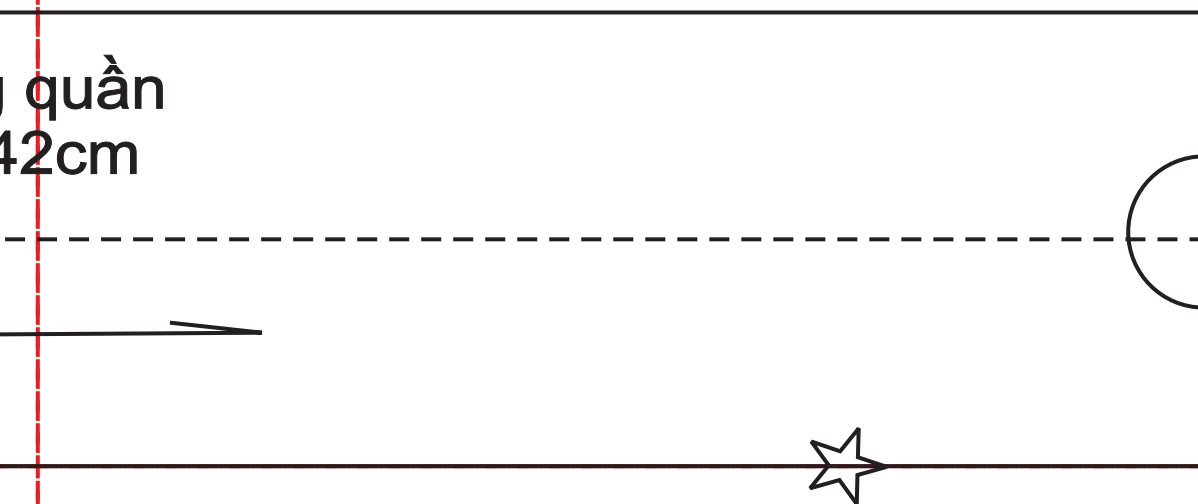
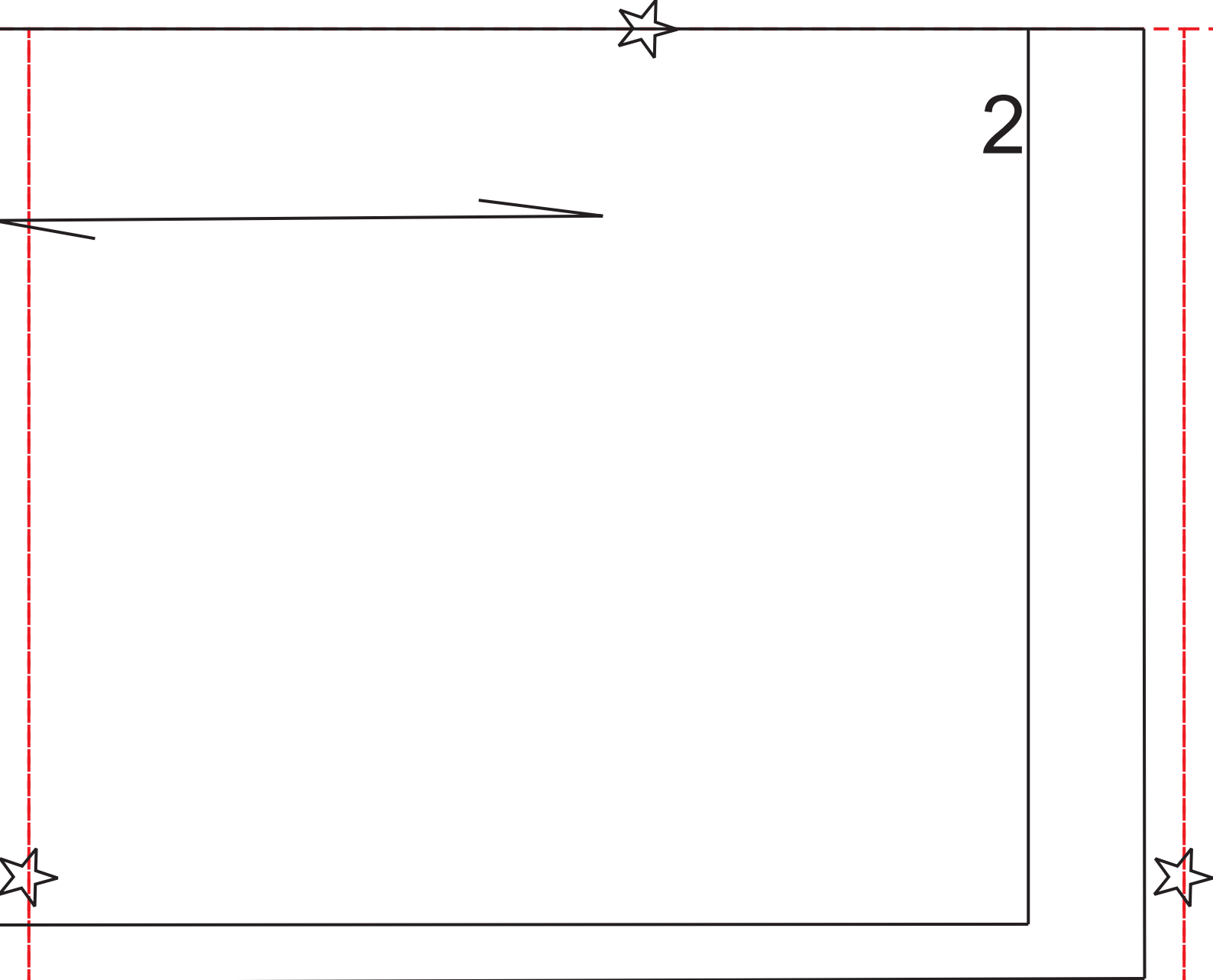


cổ và nách áo viền bọc

Thân sau

1

Lưng quần thun 2 x42c



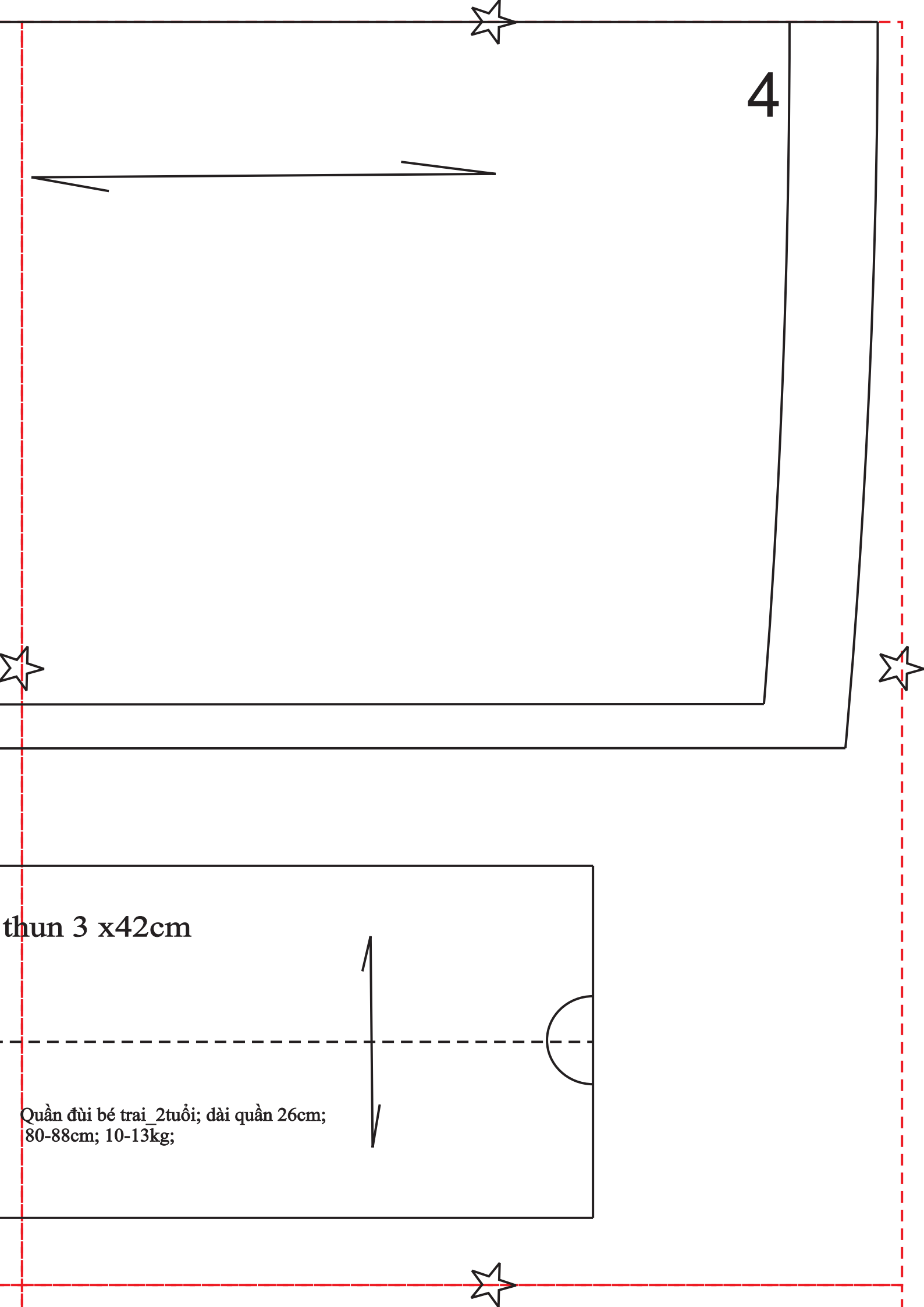
Thân trước

3

Lưng thu



Qu
80



4

thun 3 x42cm

Quần đùi bé trai_2tuổi; dài quần 26cm;
80-88cm; 10-13kg;

5

Thân trước x2



Quần đùi bé trai 2 tuổi; dài quần 26cm;
80-88cm; 10-13kg;

6

Thân trước x2



Túi quần x4



lai

Thân sau x2

lai quần và sườn thân sau viền bọc



Quần đùi bé trai 2tuổi; dài quần 26cm;
80-88cm; 10-13kg;

Thân sau x2