



www.facebook.com/khanhbinhf

<https://shopee.vn/kbhandmade>

0905.199.590

HƯỚNG DẪN GHÉP RẬP

B66 - 1 tuổi; 70-80cm; 9-11kg;

đài áo 34 cm; dài quần 23 cm;

Rập dùng cho vải thun

* Hướng dẫn in:

- Chọn máy in -> chọn giấy A4 -> chọn tỷ lệ (Scaling): 100%

- Chọn Auto-Center

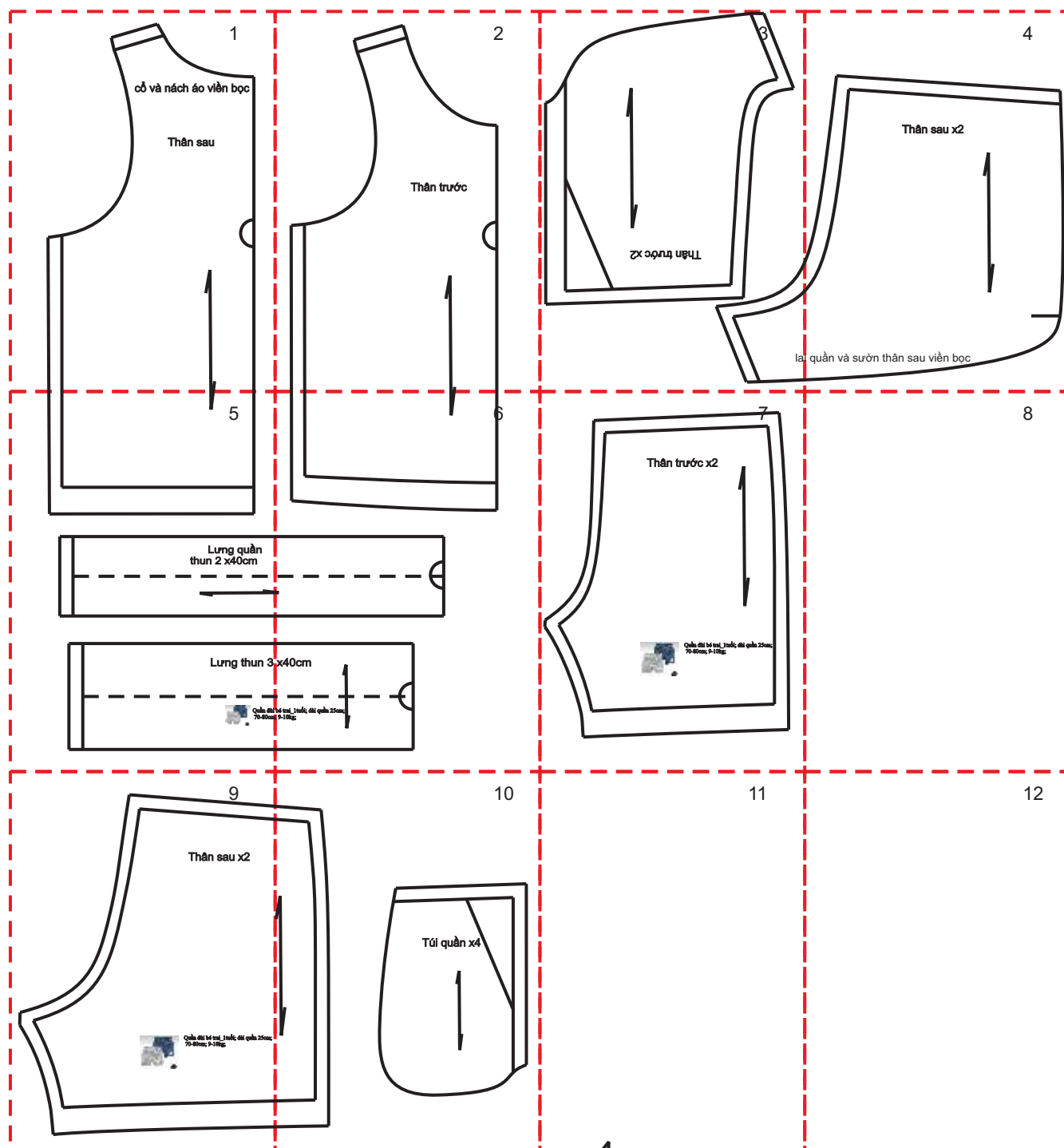
* Chú ý:

- Tất cả các rập đã chừa đường may 0.5cm,
gấu áo và quần 2cm, cổ và nách viền

2cm



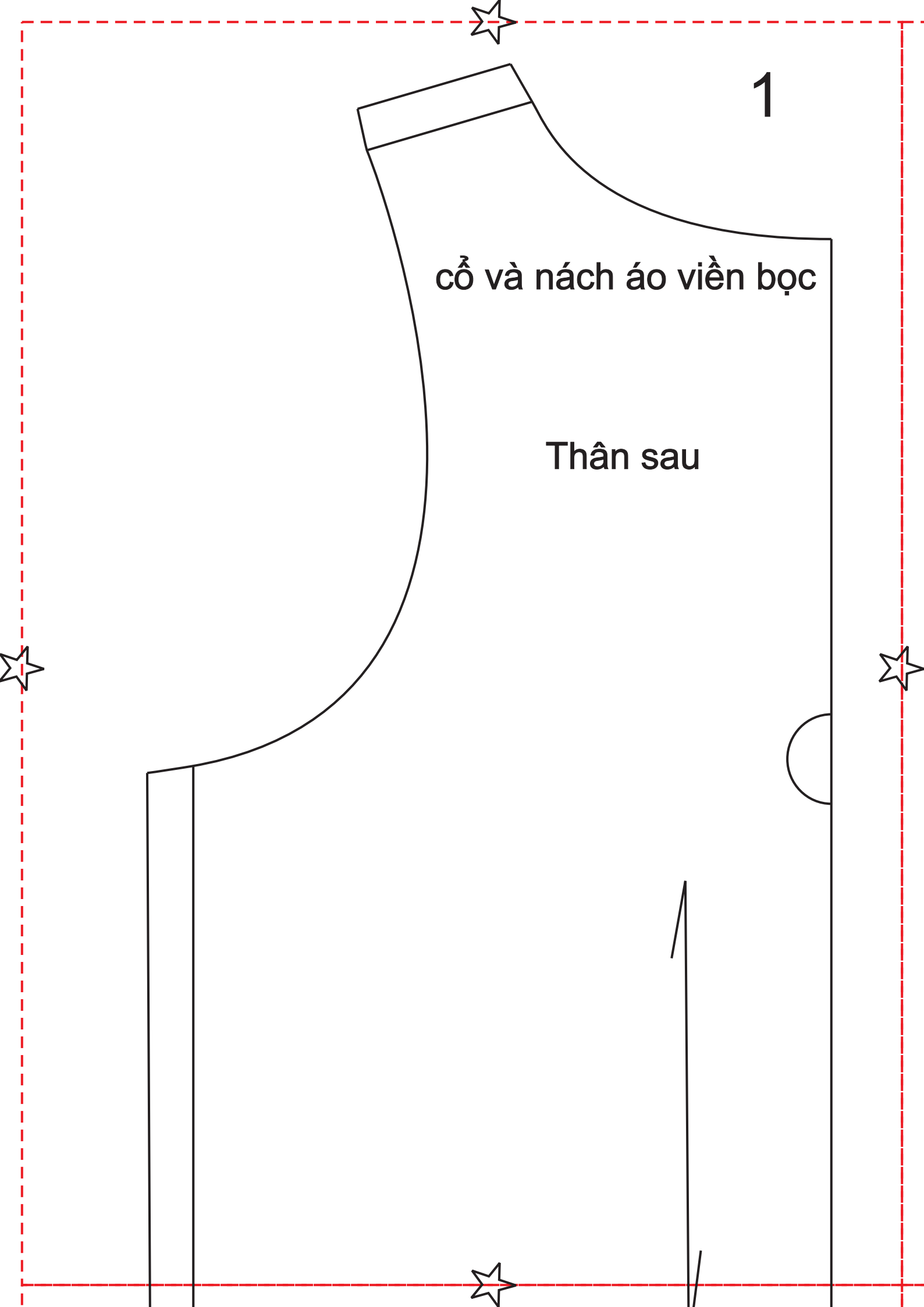
: Ký hiệu vải gấp đôi



1

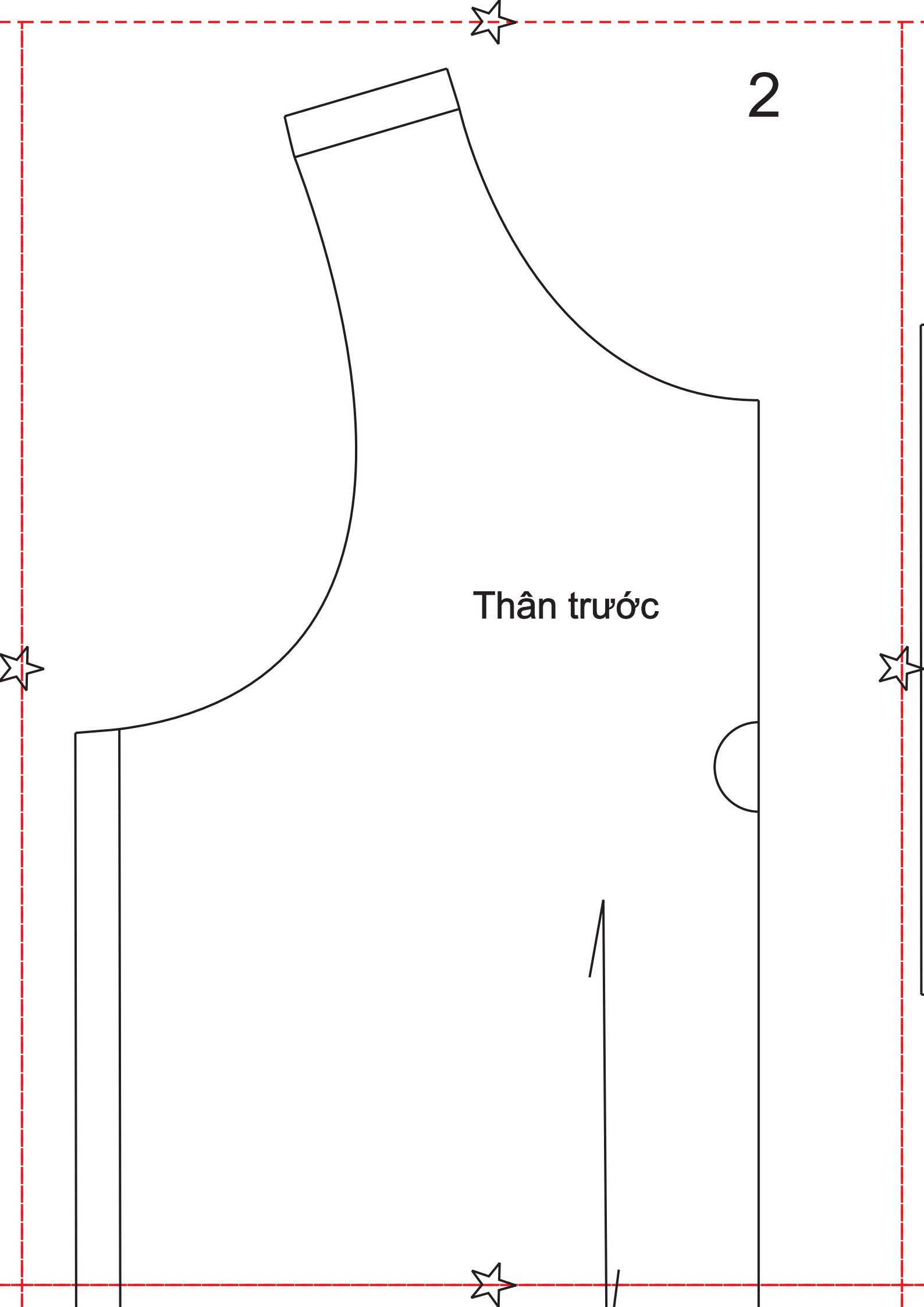
cổ và nách áo viền bọc

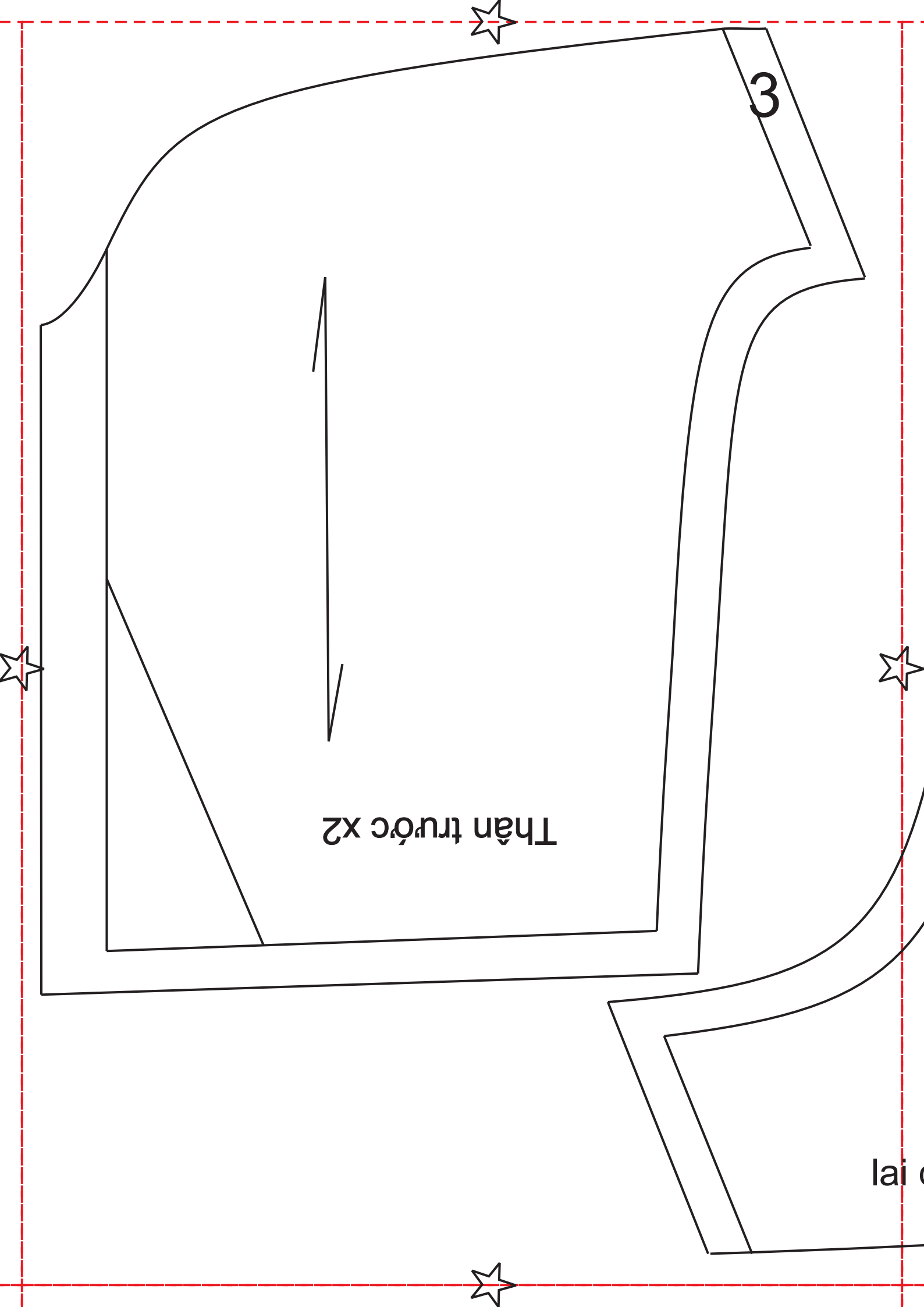
Thân sau



2

Thân trước





3

Thân trước x2

lái c

4

Thân sau x2



ai quần và sườn thân sau viền bọc

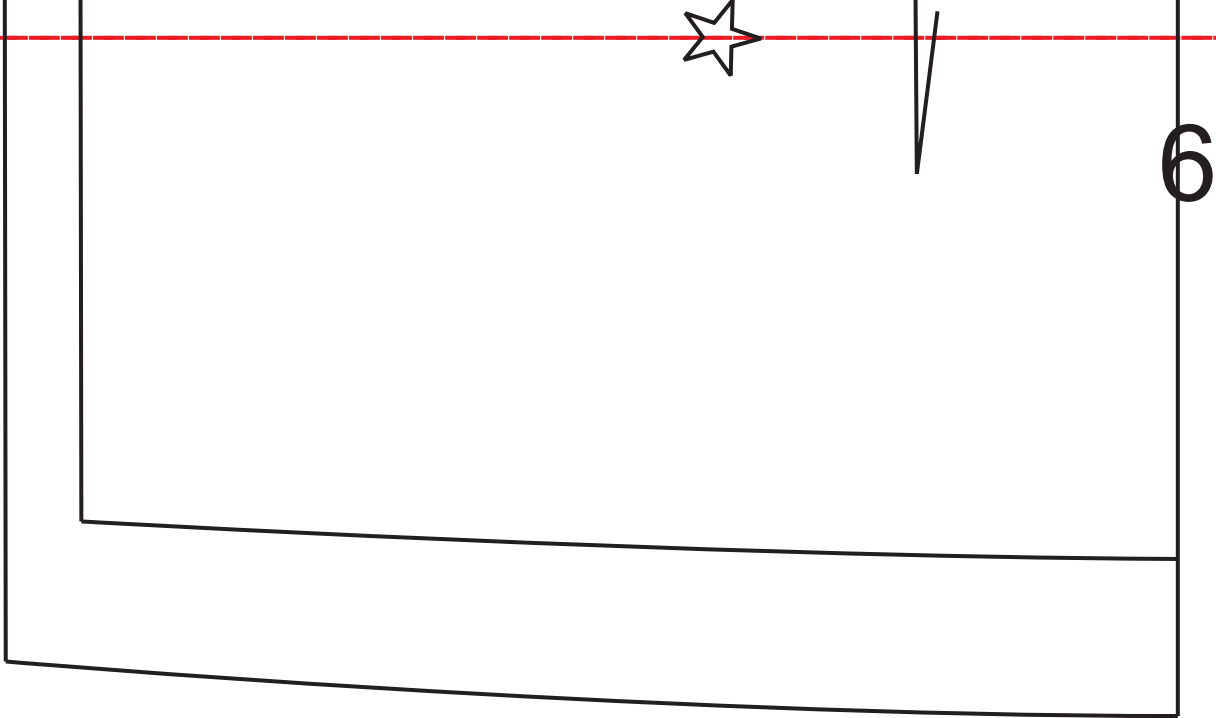
5

Lưng quần
thun 2 x40cm

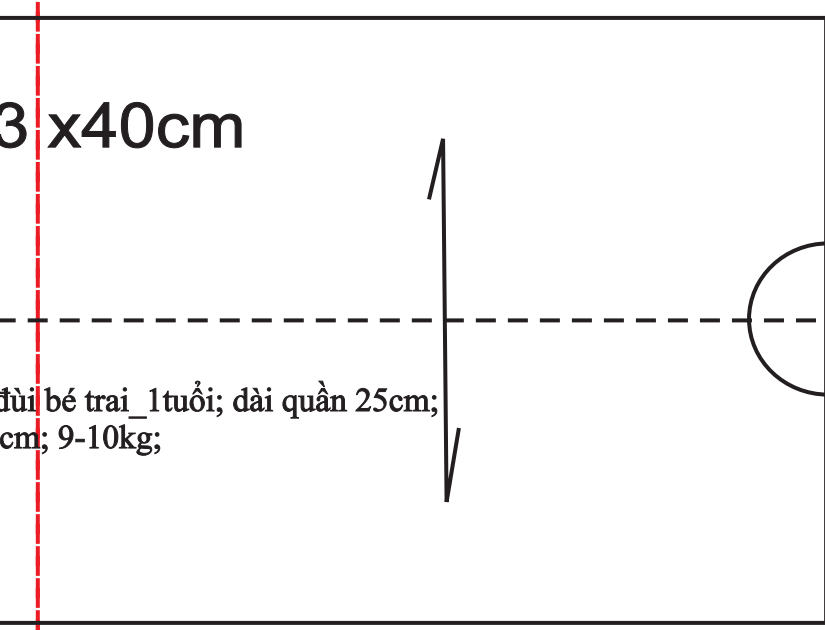
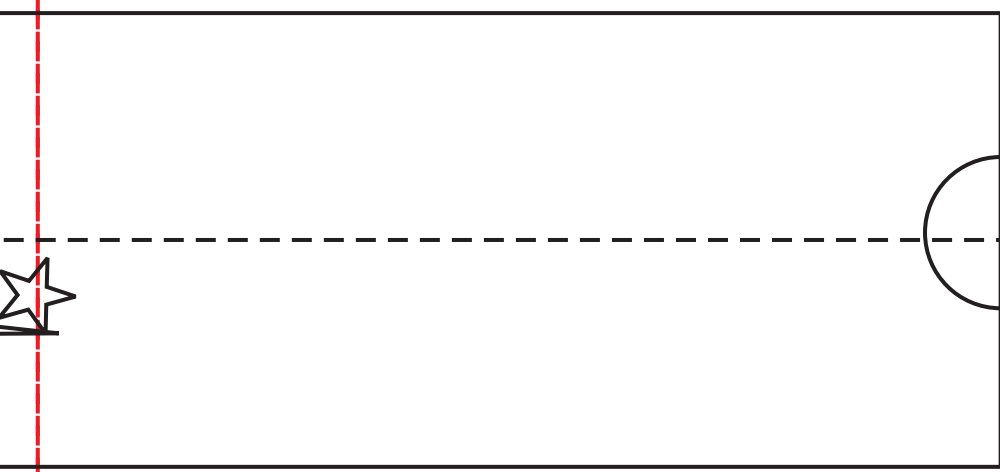
Lưng thun 3 x



Quần đùi bé
70-80cm; 9-



6



3 x40cm

đùi bé trai 1 tuổi; dài quần 25cm;
cm; 9-10kg;

Thân trước x2



Quần đùi bé trai_1 tuổi; dài quần 25cm;
70-80cm; 9-10kg;

9

Thân sau x2



Quần đùi bé trai_1tuổi; dài quần 25cm;
70-80cm; 9-10kg;

Túi quần x4

