



www.facebook.com/khanhbinhfa

<https://shopee.vn/kbhandmade>

0905.199.590

HƯỚNG DẪN GHÉP RẬP

B66 - 10 tuổi; 135-140cm; 36-40kg;

dài áo 56 cm; dài quần 32 cm;

Rập dùng cho vải thun

* Hướng dẫn in:

- Chọn máy in -> chọn giấy A4 -> chọn tỷ lệ (Scaling): 100%

- Chọn Auto-Center

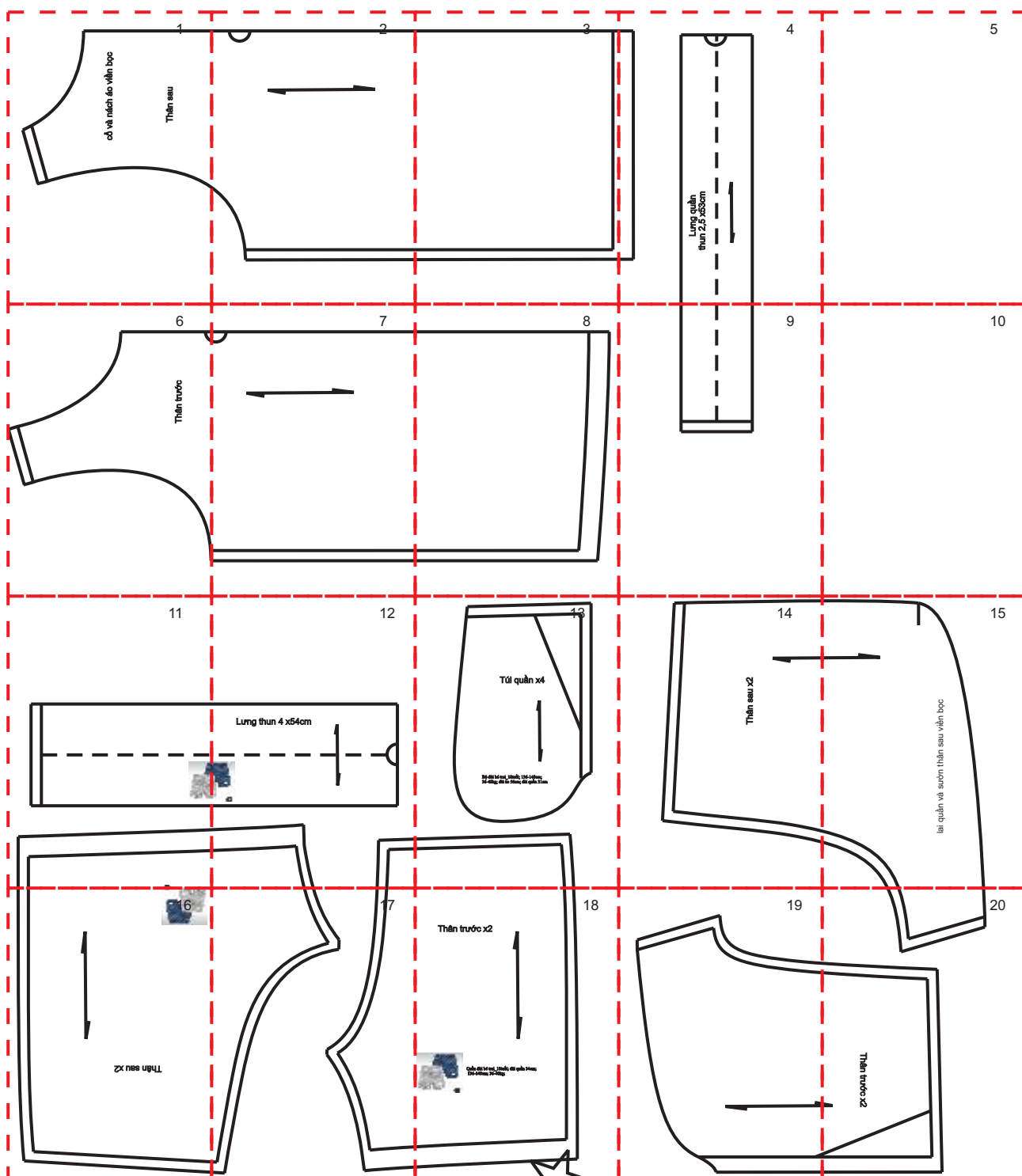
* Chú ý:

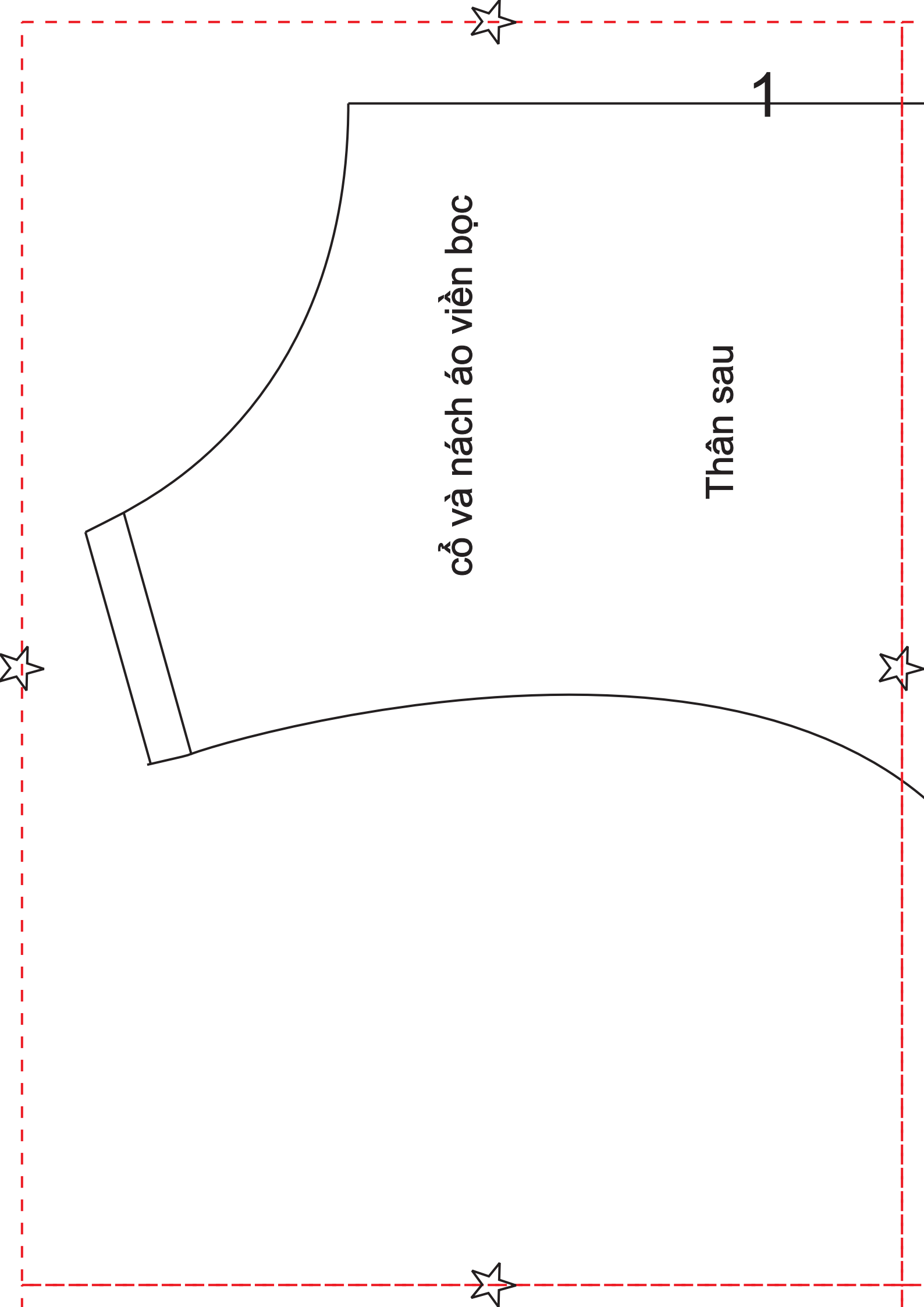
- Tất cả các rập đã chừa đường may

2cm



: Ký hiệu vải gấp đôi

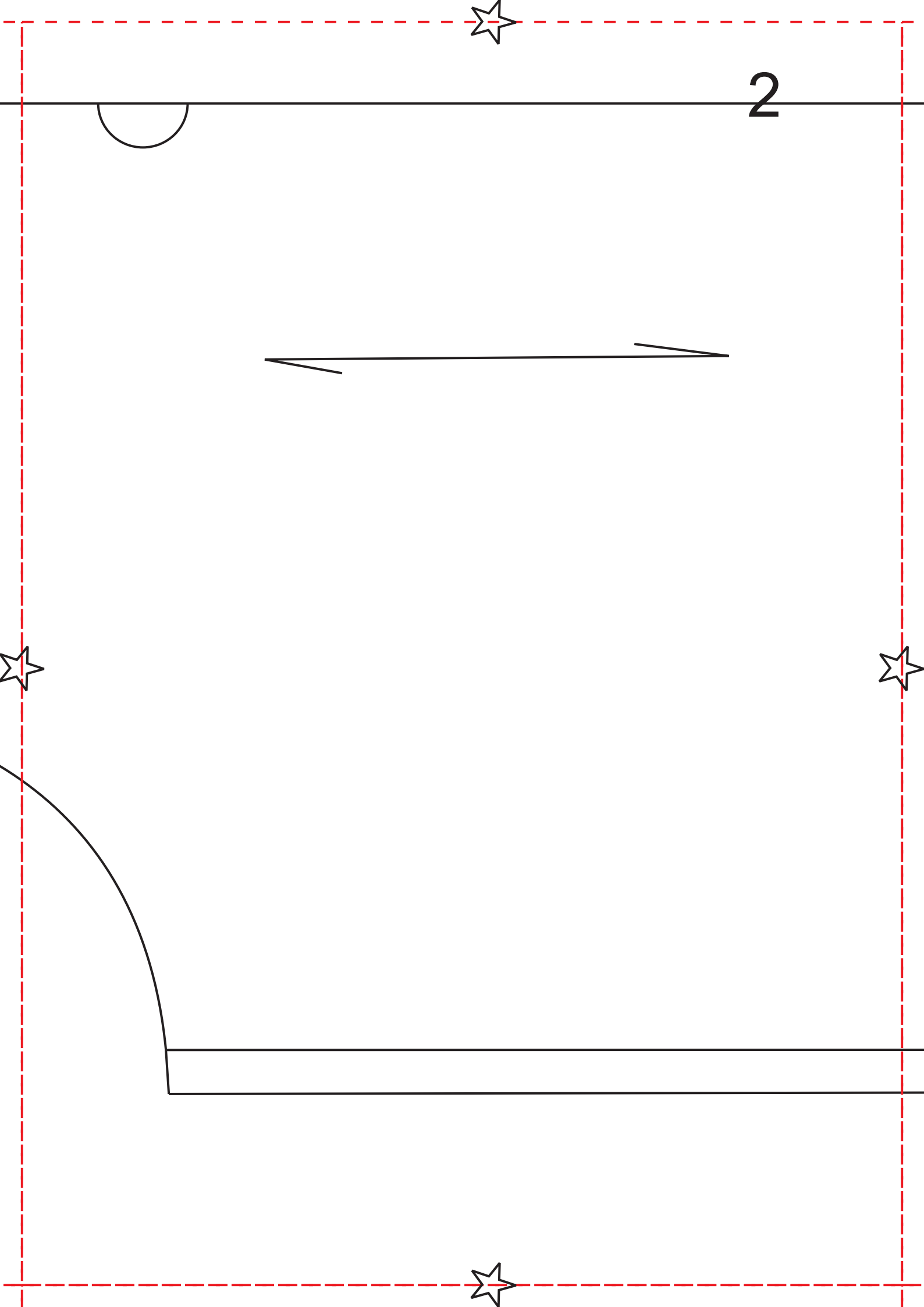


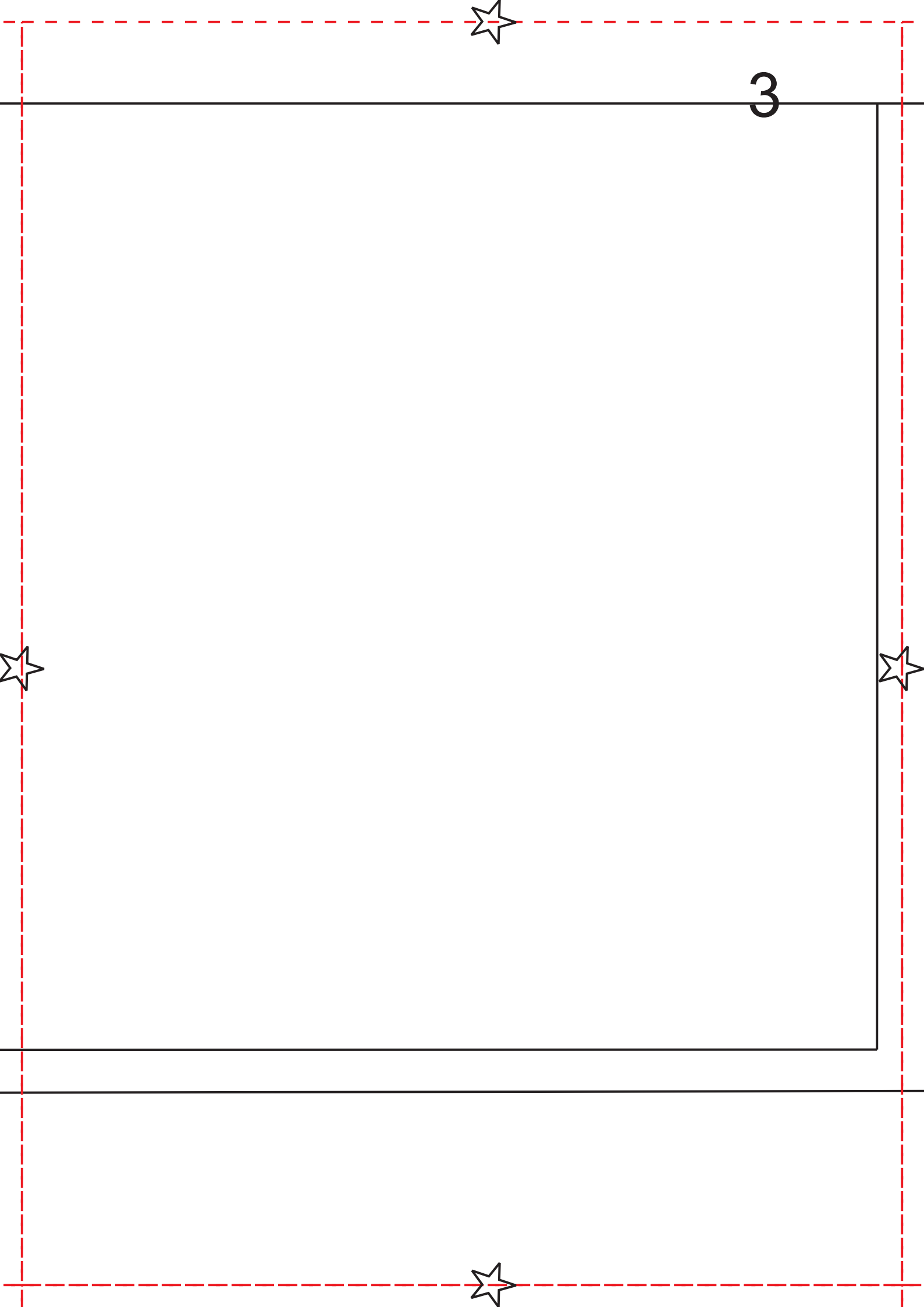


cổ và nách áo viền bọc

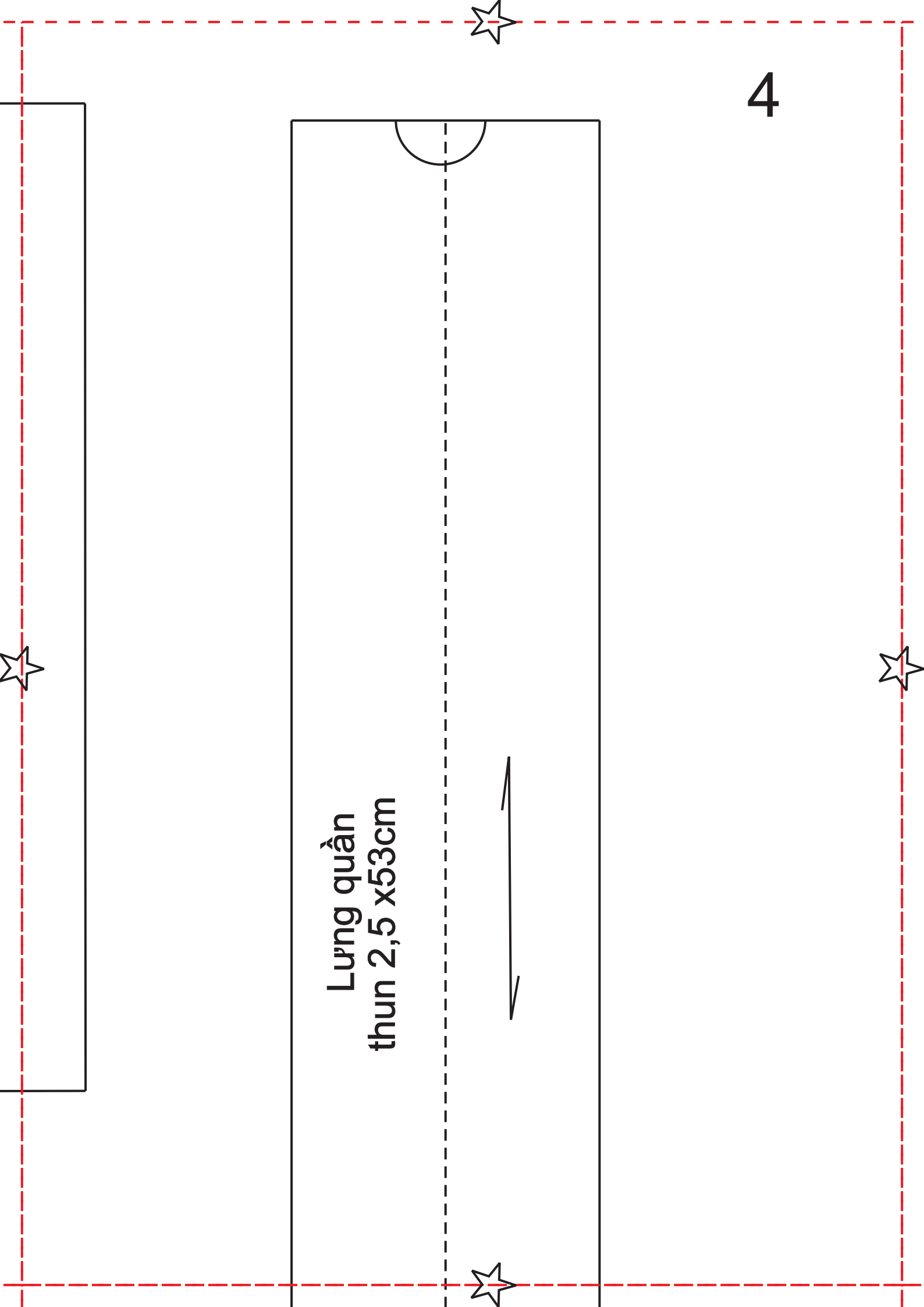
Thân sau

1



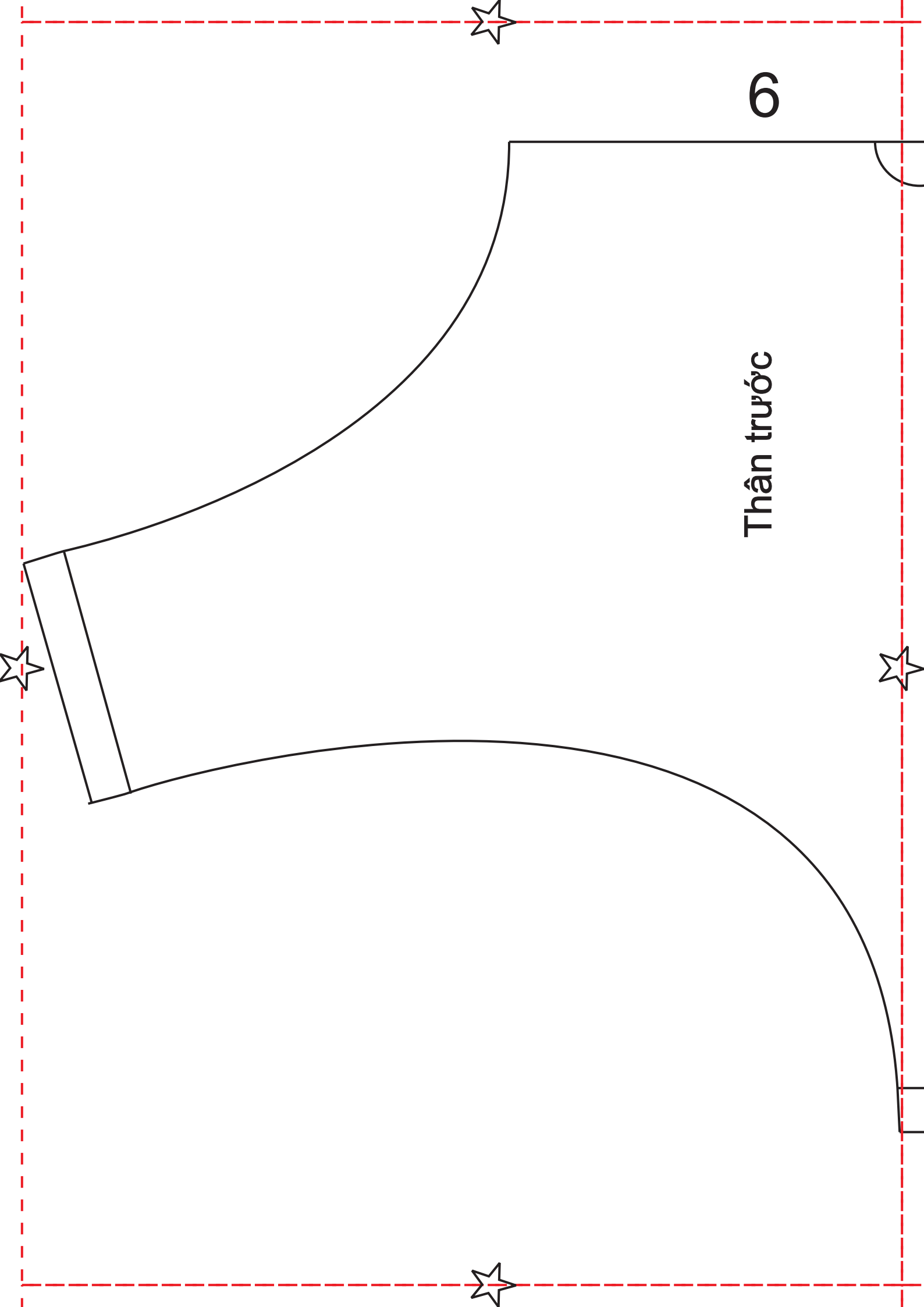


3



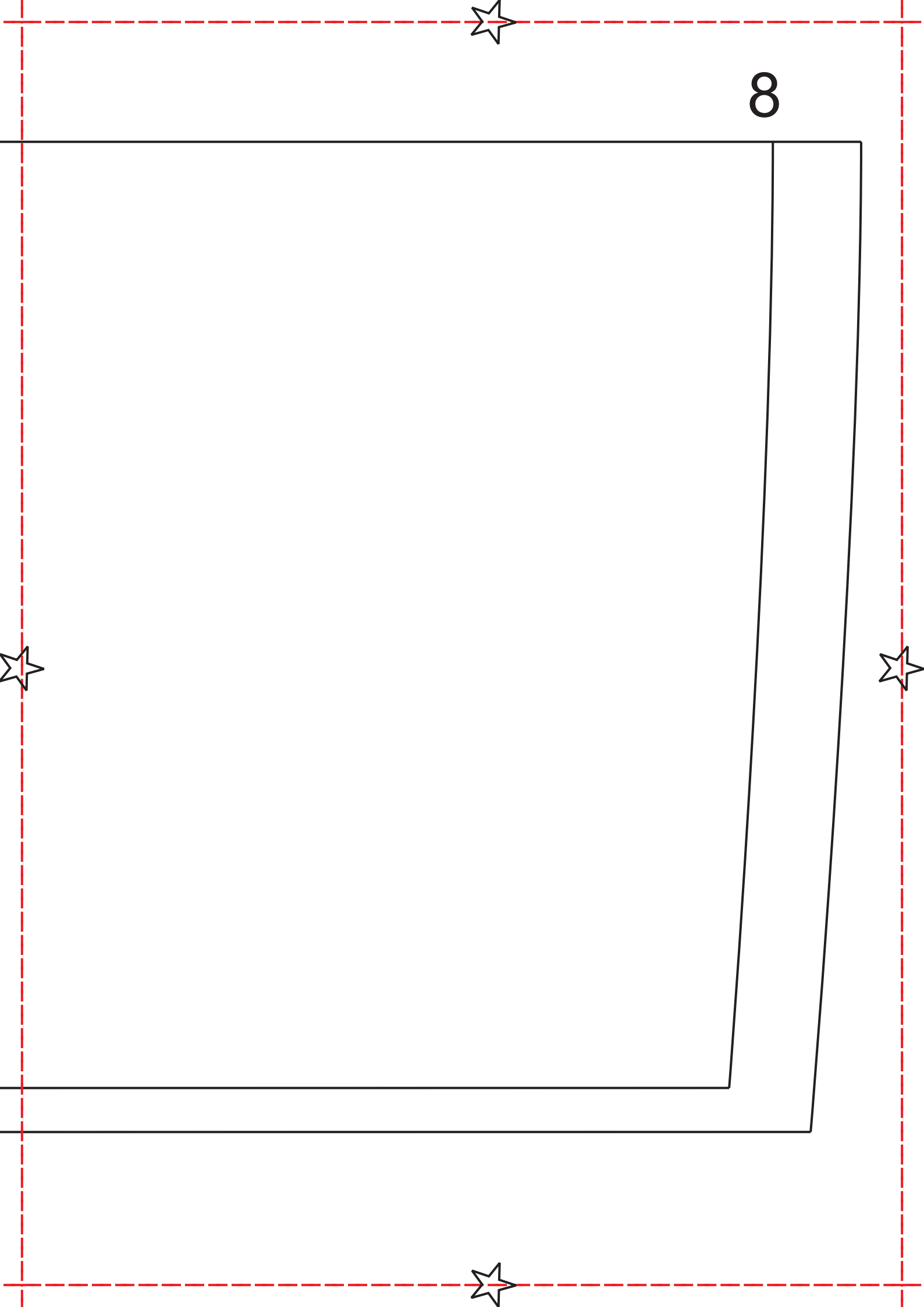
4

Lưng quần
thun 2,5 x 53cm



7





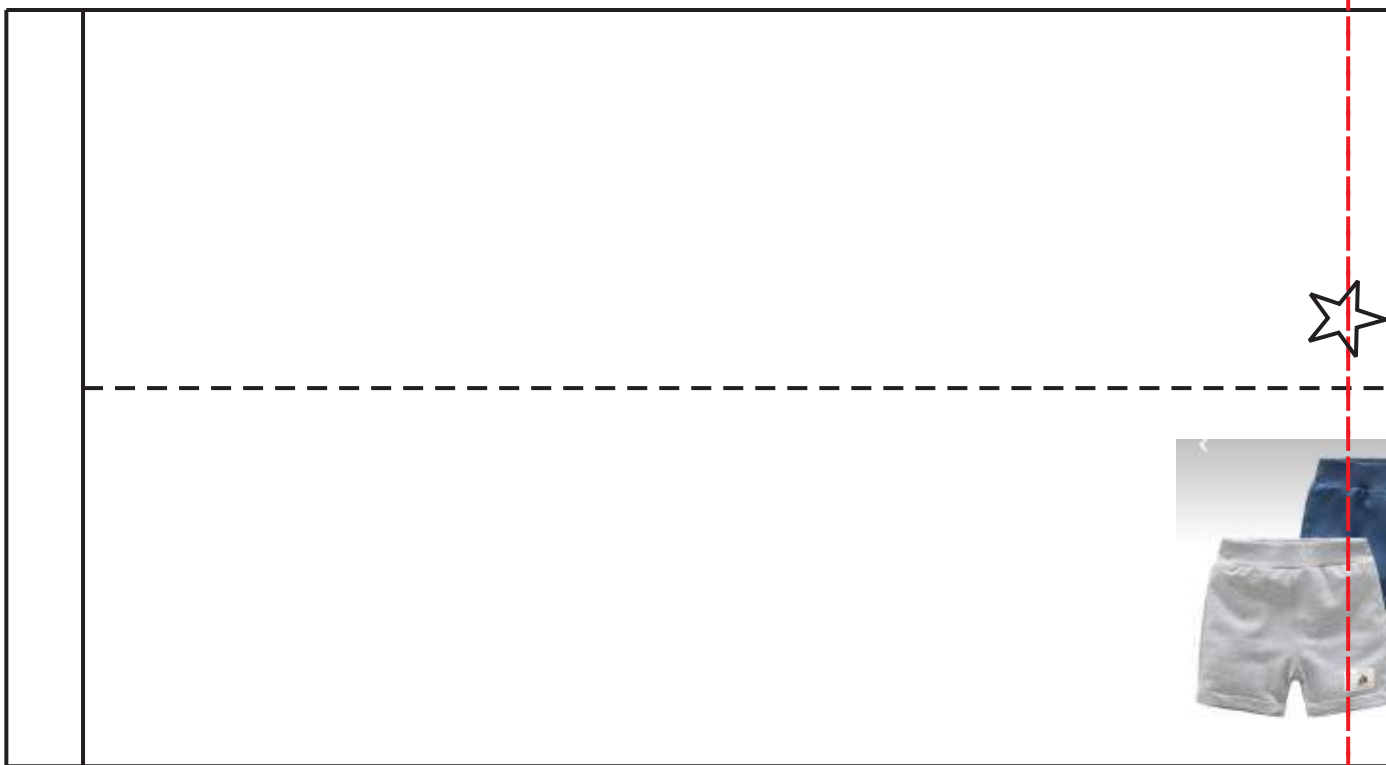
8

9

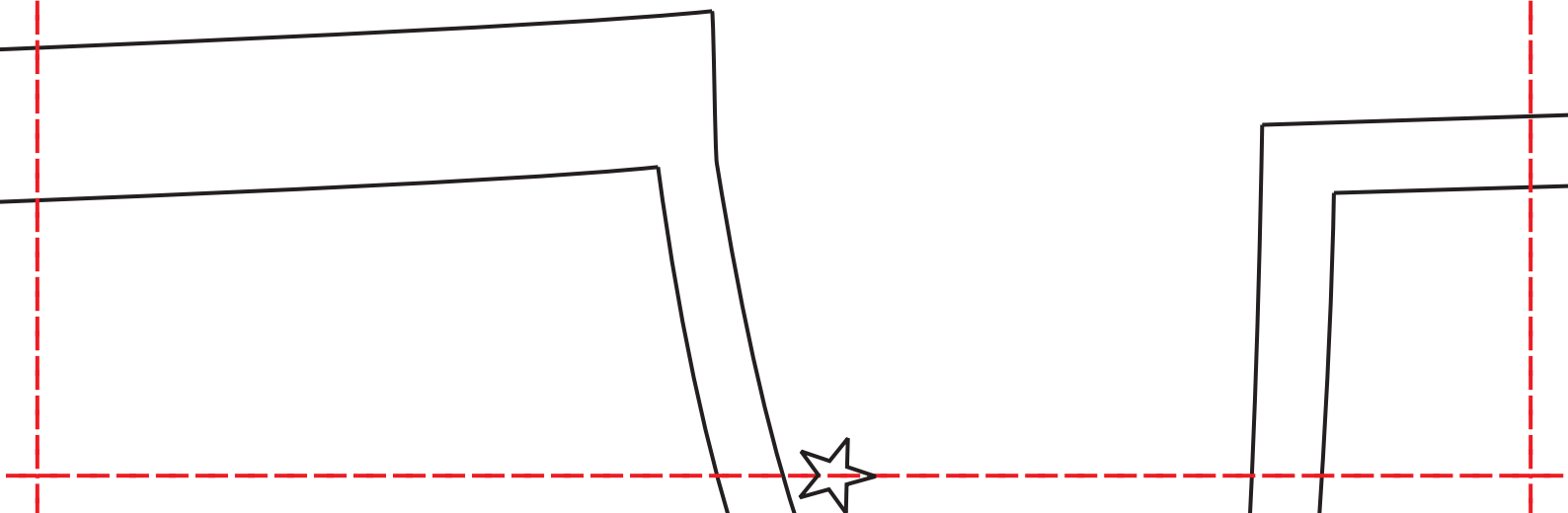




11



Lưng thun 4 x 54cm

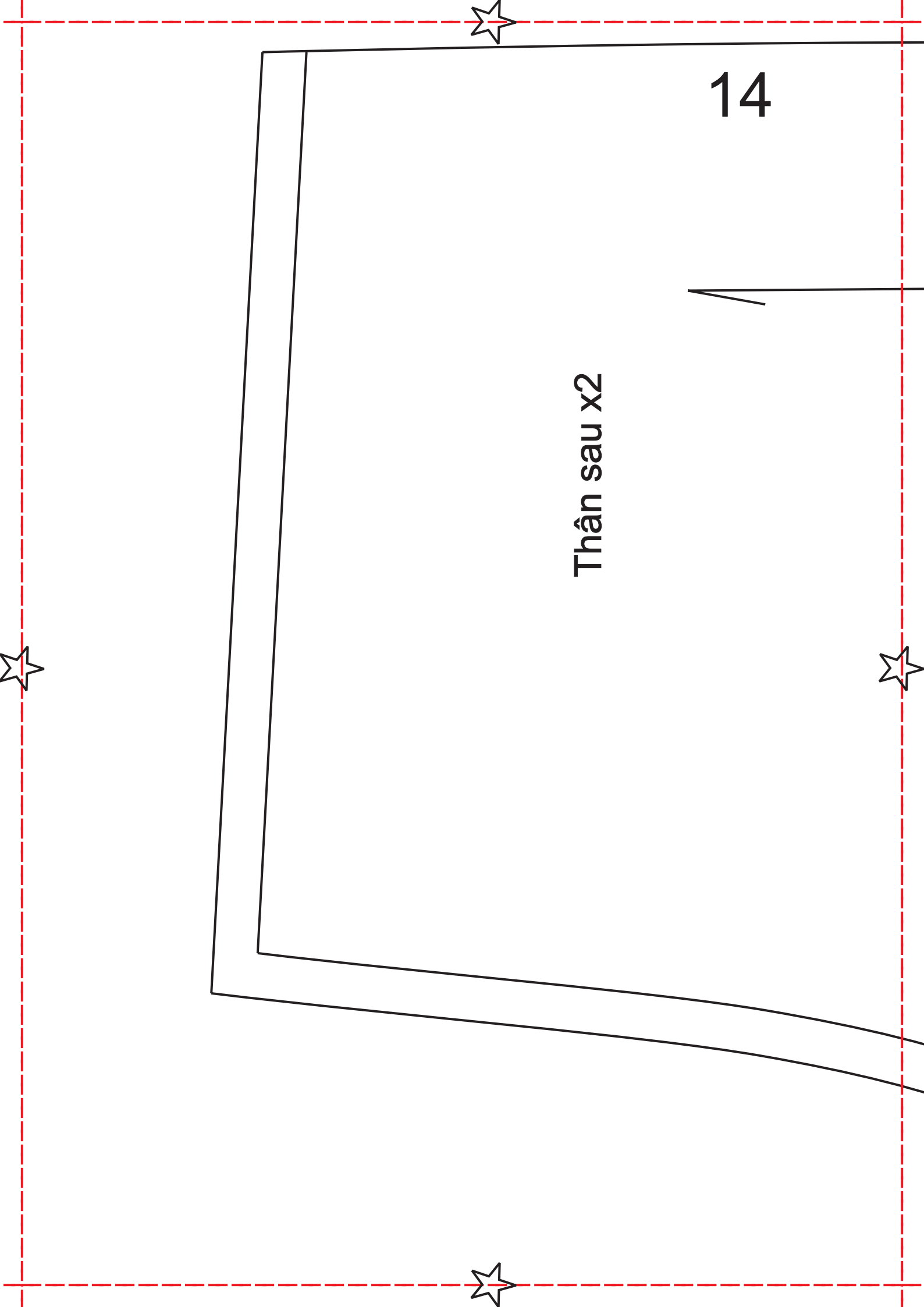


13

Túi quần x4

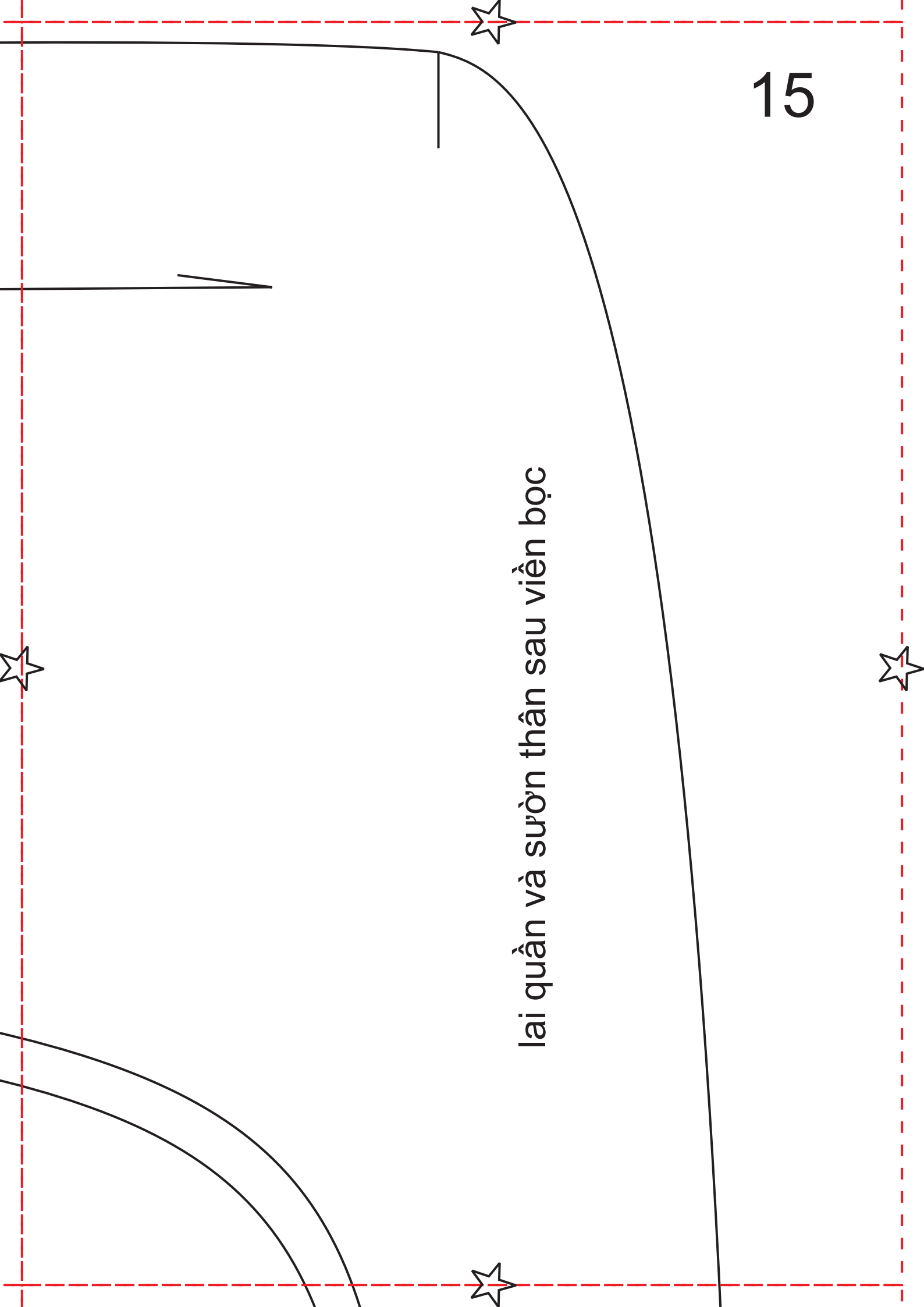


Bộ đùi bé trai 10tuổi; 136-140cm;
36-40kg; dài áo 56cm; dài quần 31cm



14

Thân sau x2



lại quần và sườn thân sau viền bọc

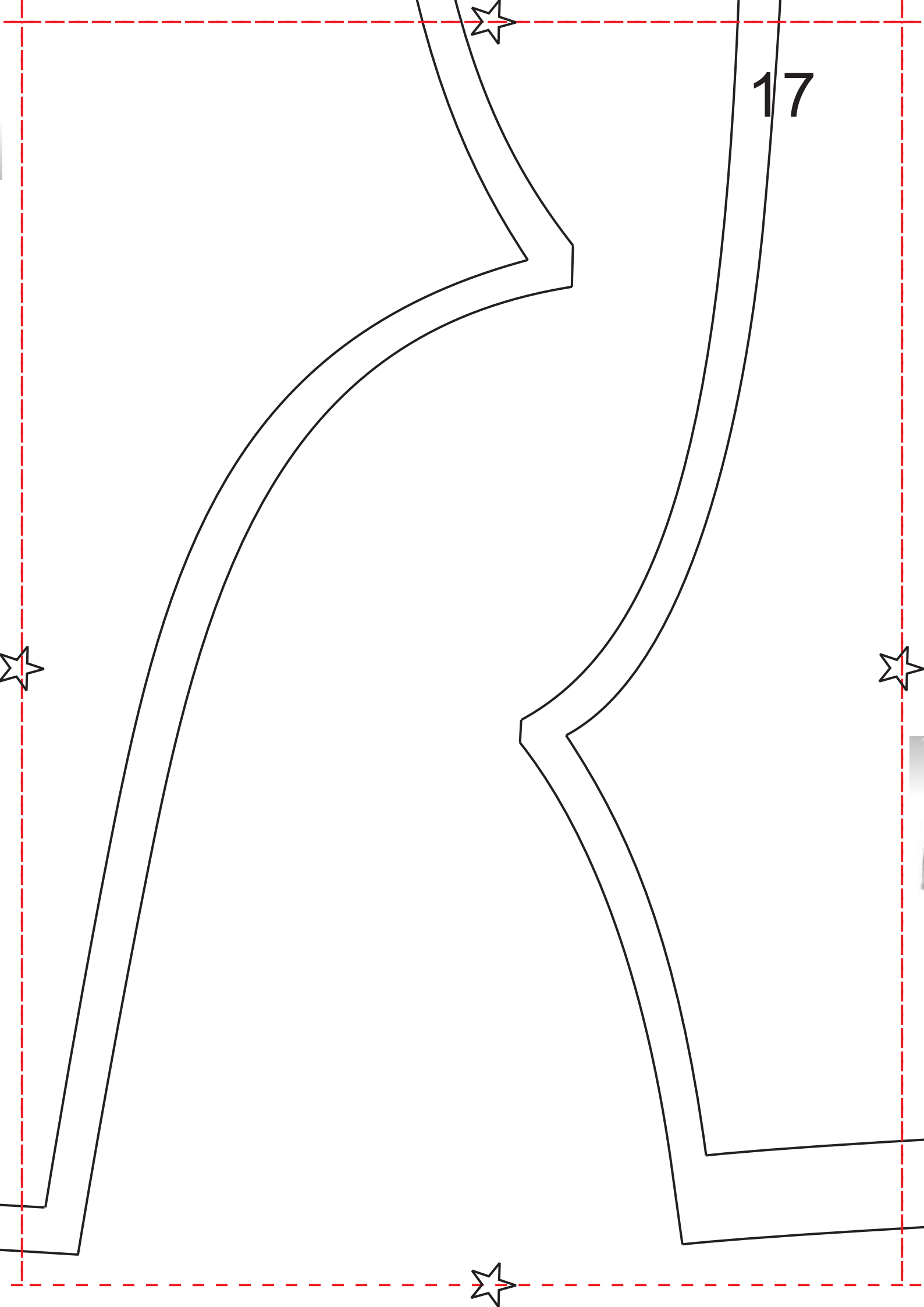
15



Thân sau x2



17

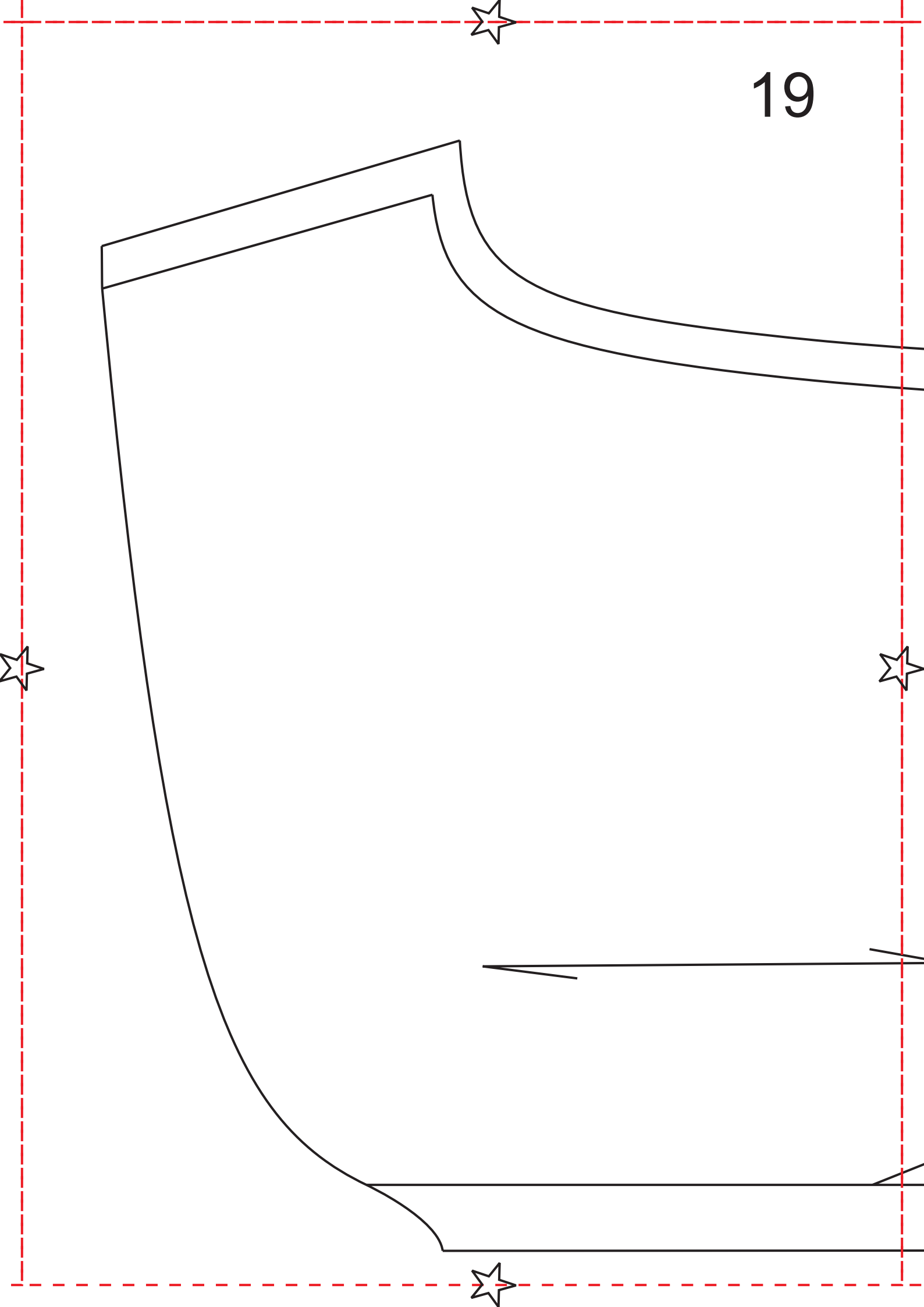


Thân trước x2



Quần đùi bé trai_10tuổi; dài quần 34cm;
136-140cm; 36-40kg;

19



20

Thân trước x2

